

# Angebotsplanung

## Offene Jugendarbeit Lieboch



# Angebotsplanung

## Offene Jugendarbeit Lieboch



### Auftraggeber

- Marktgemeinde Lieboch

### Fachliche Begleitung

- Steirischer Dachverband der Offenen Jugendarbeit
- beteiligung.st Fachstelle für Kinder-, Jugend- und BürgerInnenbeteiligung

### In Kooperation mit

- SOFA Seiersberg GmbH
- Fachabteilung 6A - Gesellschaft und Generationen



# Zielgruppe

(Stand: 01.01.2011)



Jugendliche in Lieboch nach Altersgruppen						
Alter	männlich	weiblich		männlich	weiblich	gesamt
12 Jahre	26	21				
13 Jahre	14	31				
14 Jahre	22	24				
15 Jahre	27	33				
16 Jahre	23	27				
17 Jahre	35	36				
18 Jahre	27	34		174	206	380
19 Jahre	36	19				
20 Jahre	30	35				
21 Jahre	30	30				
22 Jahre	26	18				
23 Jahre	20	27				
24 Jahre	20	23				
25 Jahre	22	24				
	358	382				740

# Bevölkerungsstruktur

(Stand: 01.01.2010)



Bevölkerung	gesamt	in %	männlich	weiblich
<b>Nach Staatsangehörigkeit</b>				
Österreich	4.369	95,6	2.085	2.284
Nicht-Österreich	199	4,4	100	99
<b>Nach Geburtsland</b>				
Österreich	4.193	91,8	2.012	2.181
Ausland	375	8,2	173	202
<b>gesamt</b>	<b>4.568</b>	<b>100</b>	<b>2.185</b>	<b>2.383</b>

# SchulpendlerInnen

(Stand: 01.01.2006)



Anzahl SchülerInnen am Wohnort	626
Anzahl SchülerInnen am Schulort	163
EinpendlerInnen	13
AuspendlerInnen	476



# Vorhandene Freizeitangebote



## Freizeitangebote, die auch von Jugendlichen genutzt werden

- Öffentliche Sporteinrichtungen 3
- Öffentliche Plätze/Parks 1
- Lokale 7
- Sportvereine 3
- Freizeitvereine 8
- Hilfsorganisationen 2
- Andere Angebote (Weltgruppe) 1

# Vorhandene Freizeitangebote



## Freizeitangebote und -infrastruktur speziell für Jugendliche

- Jugendhaus (eigenes Gebäude)
- Schülerhort/Nachmittagsbetreuung
- Jugendgruppe politischer Partei
- Religiöse Jugendgruppe
- Jugendsportanlagen
- Jugendtaxi

Zielgruppe: Jugendliche aus der Gemeinde



# Jugendinformation



## Themen

- Lehrstellen/Arbeitsplätze
- Freizeitangebote
- Sport

## Verwendete Medien

- Aushänge, Plakate
- Homepage der Gemeinde
- Gemeindezeitung



# Jugendbeteiligung



## Themen

- Jugendhaus

## Verwendete Formen der Beteiligung

- Arbeitsgruppen/Workshops
- Fokusgruppen



# Ausgangspunkt: Pilotphase



ab Juni jeden Donnerstag von 16:00 bis 22:00 Uhr , jeden 1. Samstag im Monat von 18:00 bis 22:00 Uhr (außer Feiertag), beginnend mit 4. 6. 2011

  
beteiligung.st



# Stakeholderbefragung



**Stakeholder:** Alle Personen, deren Meinung für das Thema als relevant und wichtig erachtet wird

**Methode:** Fragebogenerhebung

**Themen:**

- Lebensqualität für Jugendliche in der Gemeinde
- Wichtigkeit von Angebotsformen
- Wichtigkeit von Zielgruppen
- Angebotsstandorte
- Angebotszeiten
- Jugendinformation und -beteiligung



# Jugendlichenbefragung



**Jugendliche:** alle Jugendlichen, die an entsprechenden Informationsveranstaltungen teilnehmen  
(Schwerpunkt: 12- bis 18 jährige Jugendliche)

**Methode:** Fragebogenerhebung (anfallende Stichprobe)

**Themen:** Lebensqualität für Jugendliche in der Gemeinde  
Wichtigkeit von Angebotsformen  
Wichtigkeit von Zielgruppen  
Angebotsstandorte  
Angebotszeiten  
Jugendinformation und -beteiligung  
Freizeitverhalten



# Datenauswertung und Szenarientwicklung



- Stakeholder:** Auswertung der Fragebögen nach Organisationskategorien (Politik, Verwaltung, Schulen..)
- Jugendliche:** Auswertung der Fragebögen nach Altersgruppen, Geschlecht, Ausbildungsform etc.
- Vergleich:** Zusammenführung der Befragungsergebnisse von Jugendlichen und Stakeholdern  
Darstellung von Übereinstimmungen und Unterschieden in den Einschätzungen
- Folgerungen:** Vorschläge zur Schwerpunktsetzung und inhaltlichen Weiterarbeit (z.B. Planungsworkshops, Fokusgruppen)

# Vertiefung



- Fokusgruppen:** Erarbeitung konkreter Umsetzungsschritte mit Jugendlichen (nach Altersgruppen) und Stakeholdern
- Umbau:** Einbindung interessierter Jugendlicher und Erwachsener in den Umbau des Gebäudes
- Kooperation:** Abstimmung von Angebotsformen, Angebotszeiten und Infrastruktur mit dem Kooperationspartner (SOFA Seiersberg)
- Umsetzung:** Erstellung eines (regionalen) Arbeitskonzepts  
Förderansuchen an die Fachabteilung 6A  
Umsetzung des (regionalen) Arbeitskonzepts
- Zeitraumen:** September/Oktober/November 2011



# Erhebung



# Stakeholder nach Organisationskategorie

Kategorie	Häufigkeit	Prozent
Andere	11	55
Politik	4	20
Schule	2	10
Trägerorganisation	1	5
<b>Gesamt</b>	<b>20</b>	<b>100</b>

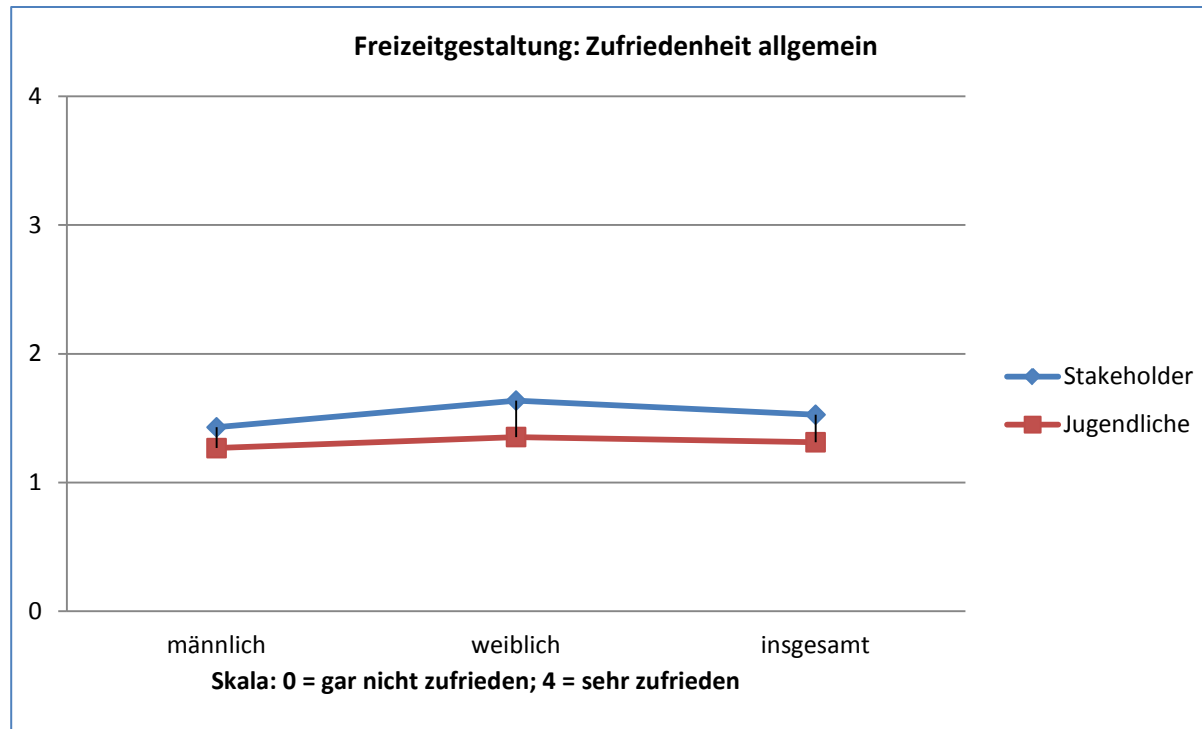
# Jugendliche nach Geschlecht und Alter

Geschlecht	Häufigkeit	Prozent
männlich	15	46,9
weiblich	17	53,1
<b>Gesamt</b>	<b>32</b>	<b>100,0</b>

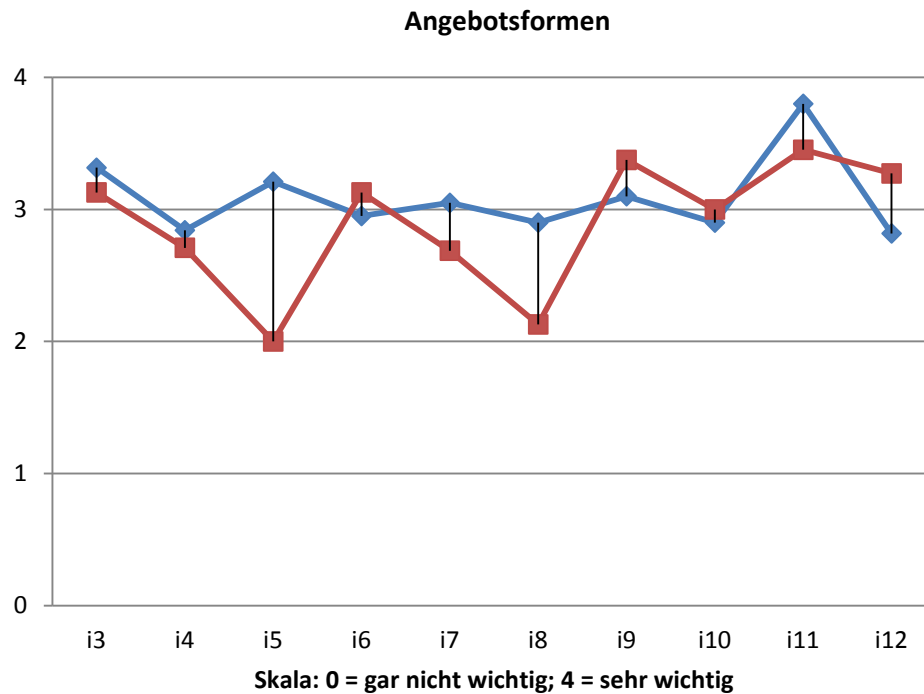
Alter	Häufigkeit	Prozent
11-12 Jahre	10	31,3
13-14 Jahre	14	43,8
15-17 Jahre	8	25,0
<b>Gesamt</b>	<b>32</b>	<b>100,0</b>



# Freizeitgestaltung



# Angebotsformen



Item Angebotsform

i3 Arbeitsweltbezogene Angebote

i4 Beratungsangebote zu verschiedenen Themen

i5 Bildungsangebote

i6 Mobilität

i7 Freizeit-/Ferienangebote

i8 Geschlechts/ -Altersspezifische Angebote

i9 Jugendkulturelle Angebote

i10 Jugendzentrum Jugendhaus

i11 Sportangebote

i12 Andere Angebote

—◆— Stakeholder

—■— Jugendliche



# Angebotsformen

## **Stakeholder: Andere Angebote**

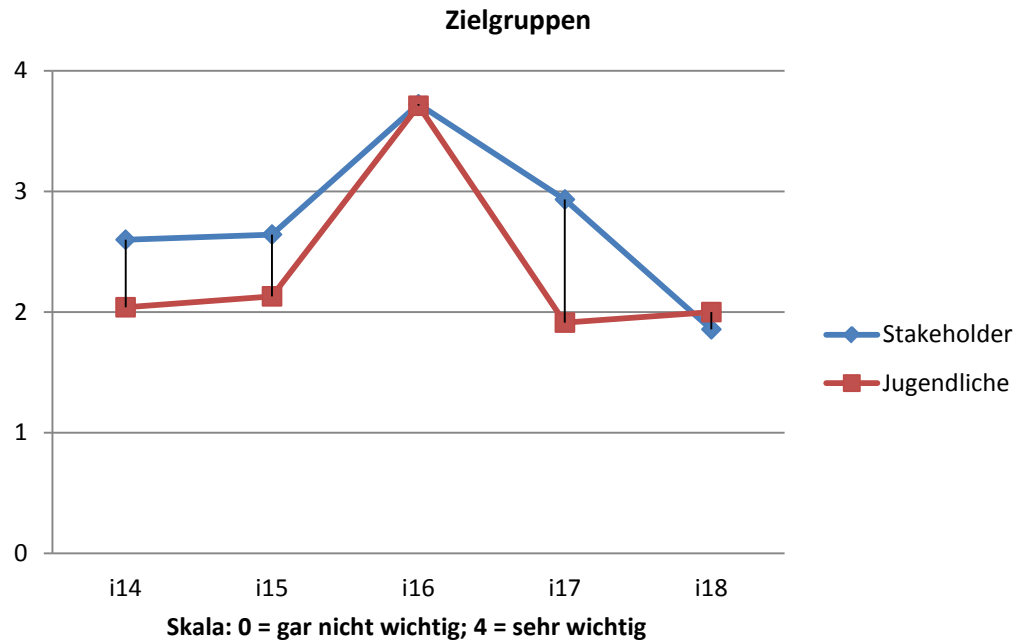
Elternbildungsangebote 0-6 Kindergarten, 6-10 Schule, 10- ...  
Beachvolleyball-Platz, Freizeitzentrum (Beispiel Lannach)  
Gemeinde (z.B. Suchtprävention, Pubertät...)  
Spielplatzangebote für Kinder < 10 Jahre  
Möglichkeiten zur Partizipation in der Gemeindeentwicklung  
Eislaufplatz, Kulturangebote, auch für Größere, 18 Jahre  
handwerkliches (kreatives) Angebot (werken)  
Tennis, Eislaufen  
Musik & Kunst, Sprachen, Persönlichkeitsbildung  
soziale Projekte von Jugendlichen mittragen

## **Jugendliche: Andere Angebote**

Schwimm-/Hallenbad, Badeteich (10x)  
Tennisplätze (3x)  
Volleyball (2x)  
Tischtennis  
Eislaufplatz  
Selbstverteidigung  
Minigolfplatz  
öffentlicher Spielplatz  
Tanz  
Malen-Zeichnen  
musikalische Tätigkeit



# Zielgruppen



## Item Zielgruppe

- i14 speziell für Mädchen
- i15 speziell für Burschen
- i16 Jgd. zw. 12 und 18 Jahren
- i17 Jgd. über 18 Jahre
- i18 bestimmte Gruppen von Jgd.

## Andere Gruppen (Jugendliche):

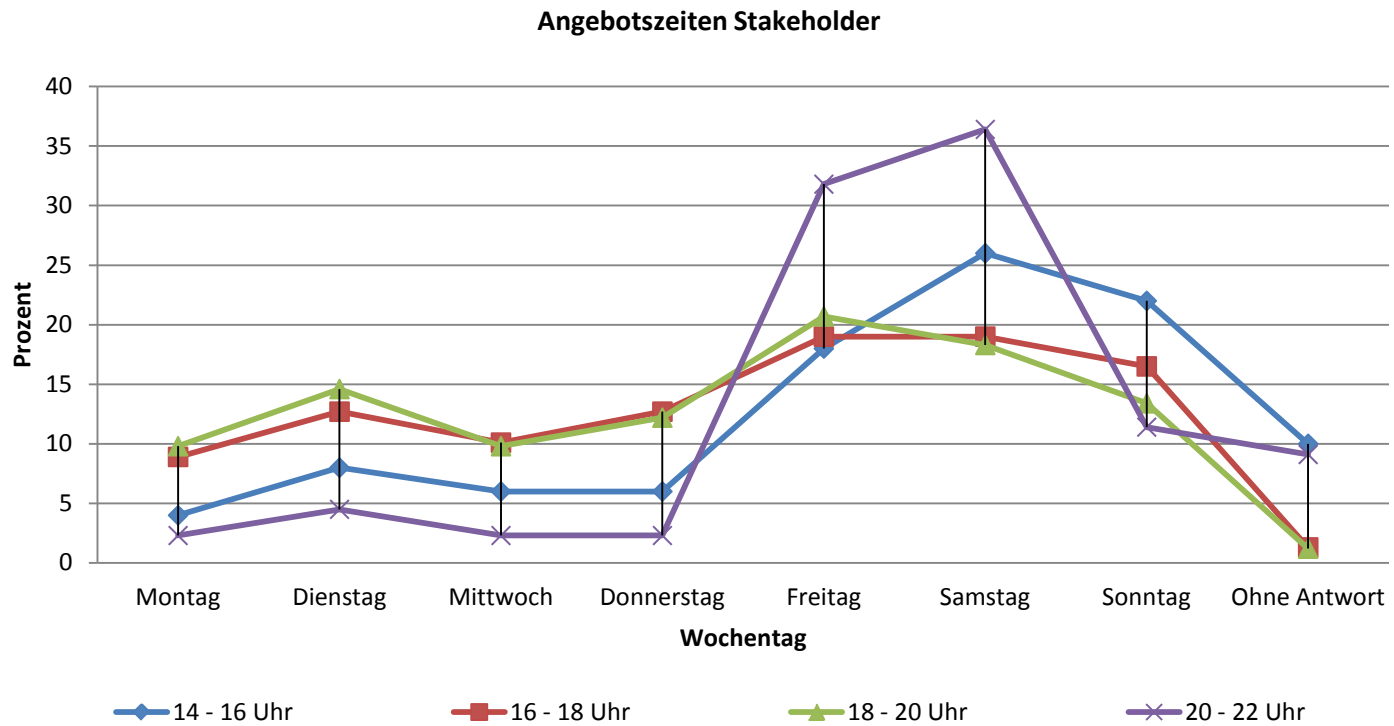
12-15 Jahre  
Fußballverein  
Ich finde es nicht so gut, wenn man die Gruppen trennt  
Jugendliche mit selben Glauben, Gruftis oder so  
Musical, Theater AGs

## Andere Gruppen (Stakeholder):

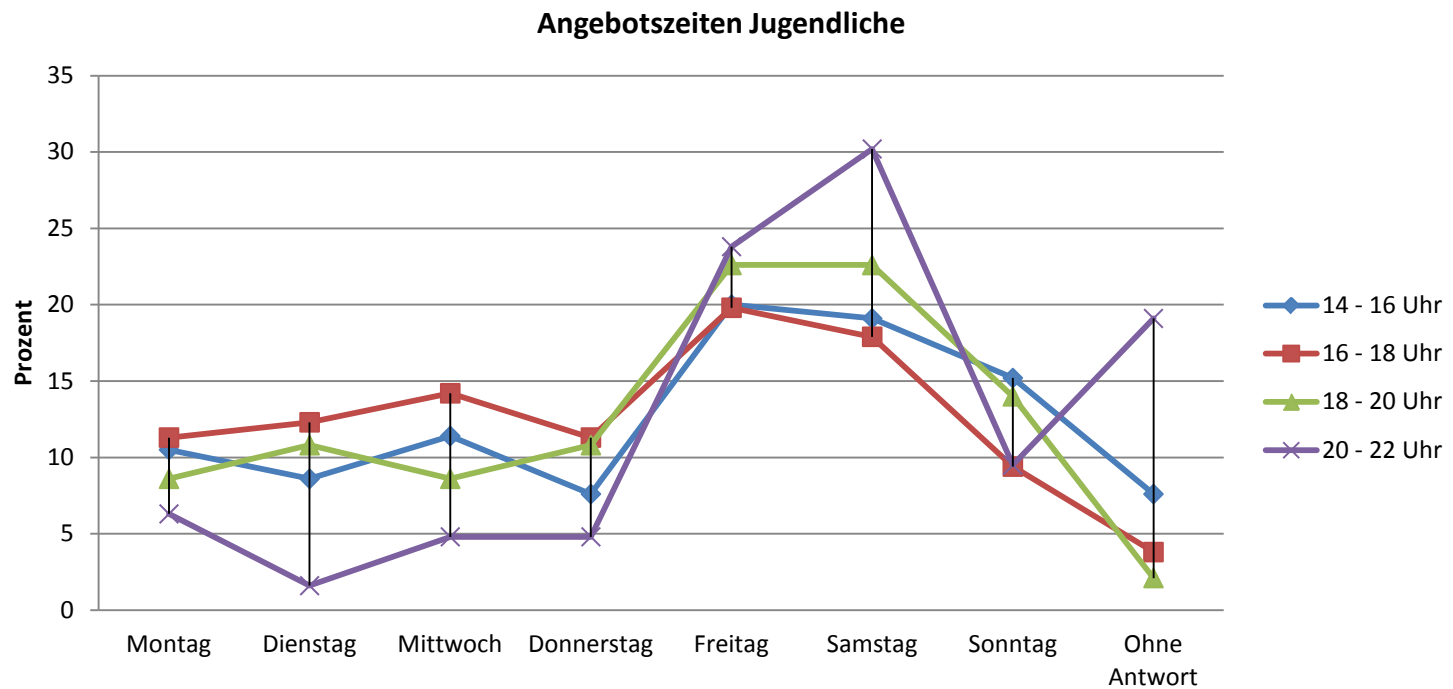
nicht differenzieren, jeder kann teilnehmen, Geschlechtsspezifische Angebote bis ca. 18, aber auch heterogene Angebote  
Vandalen



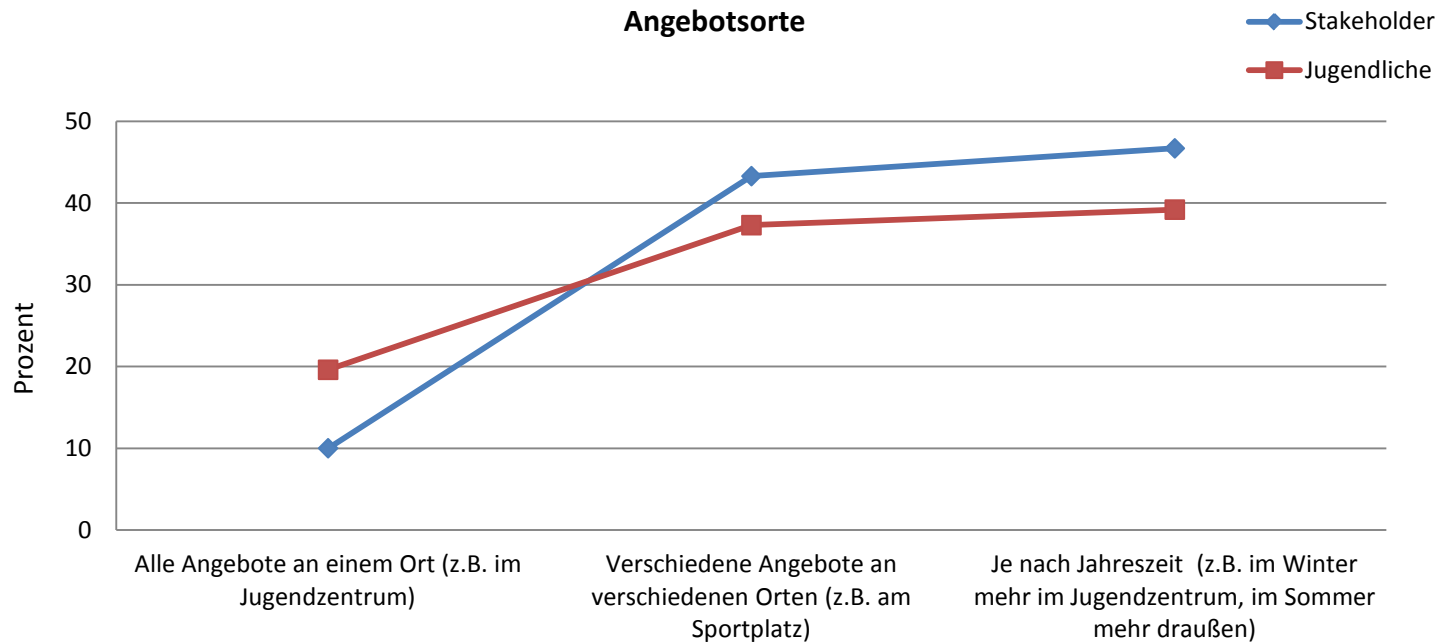
# Angebotszeiten: Stakeholder



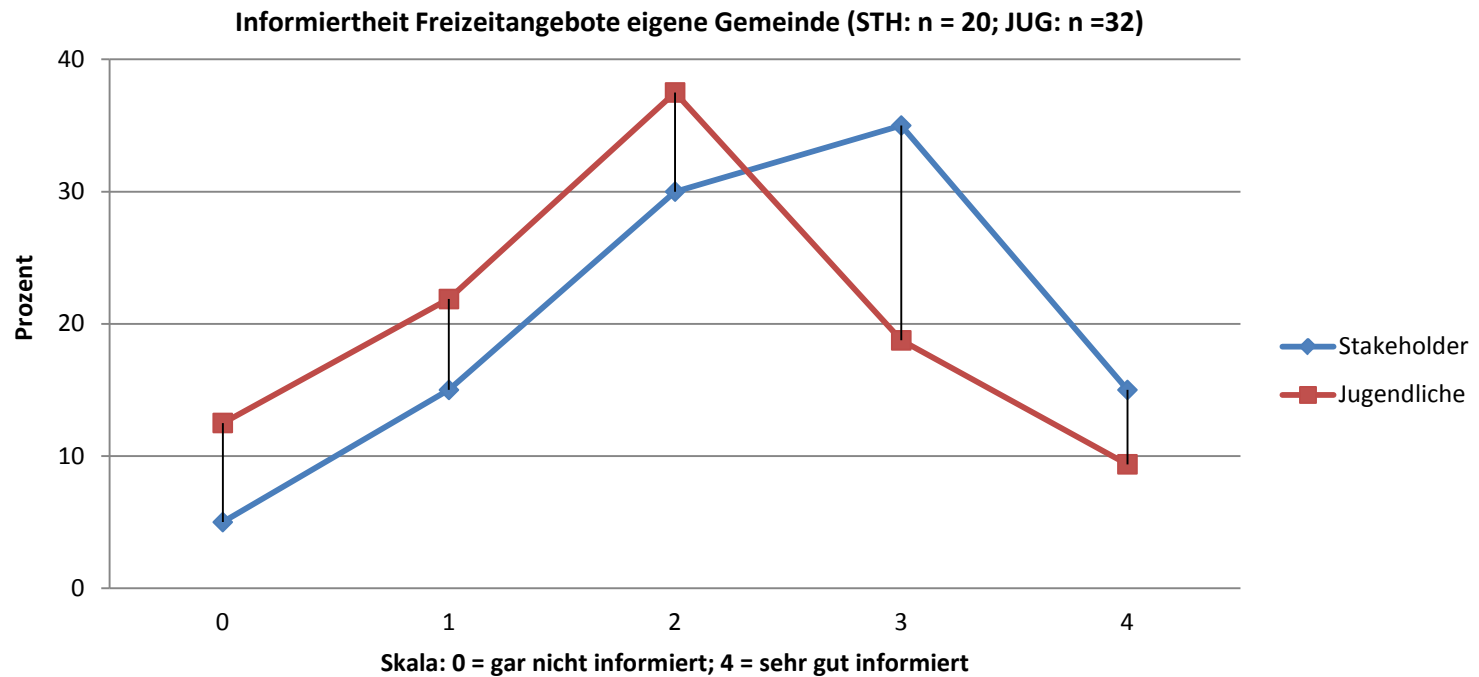
# Angebotszeiten: Jugendliche



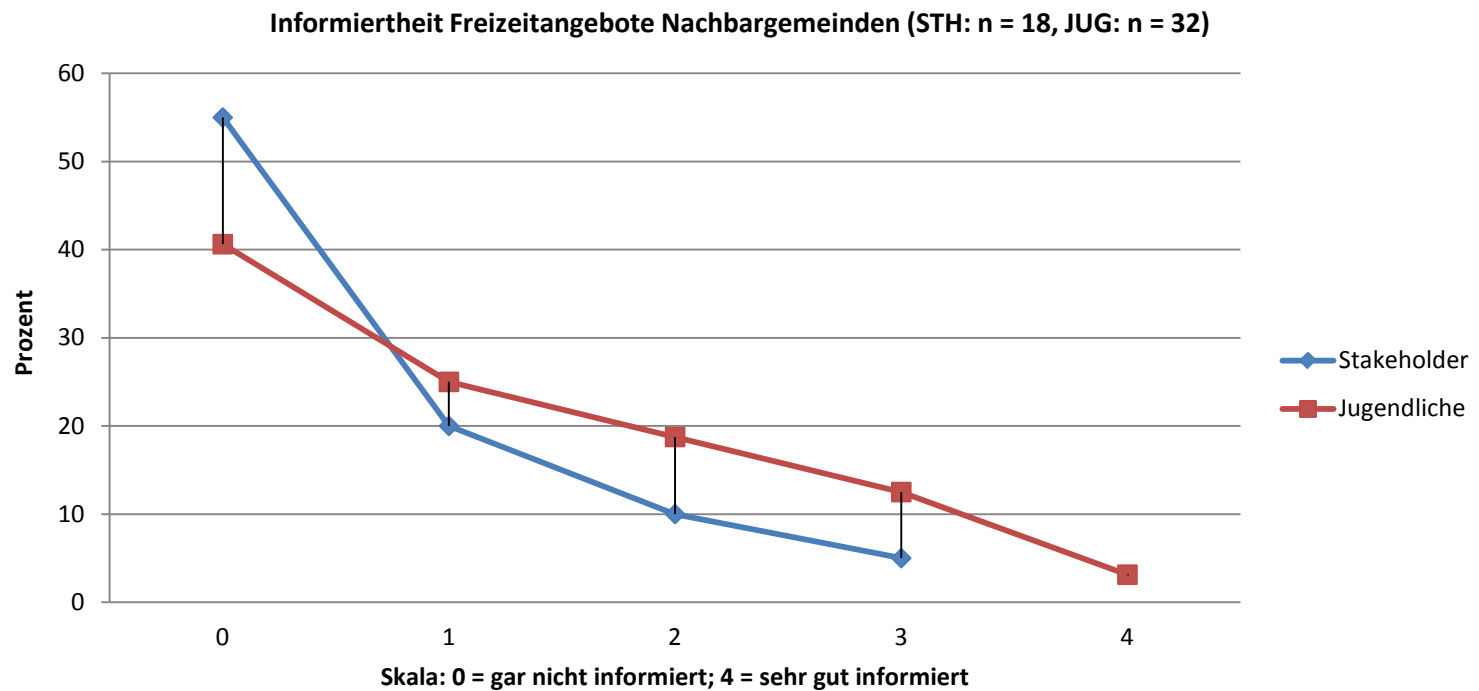
# Angebotsorte



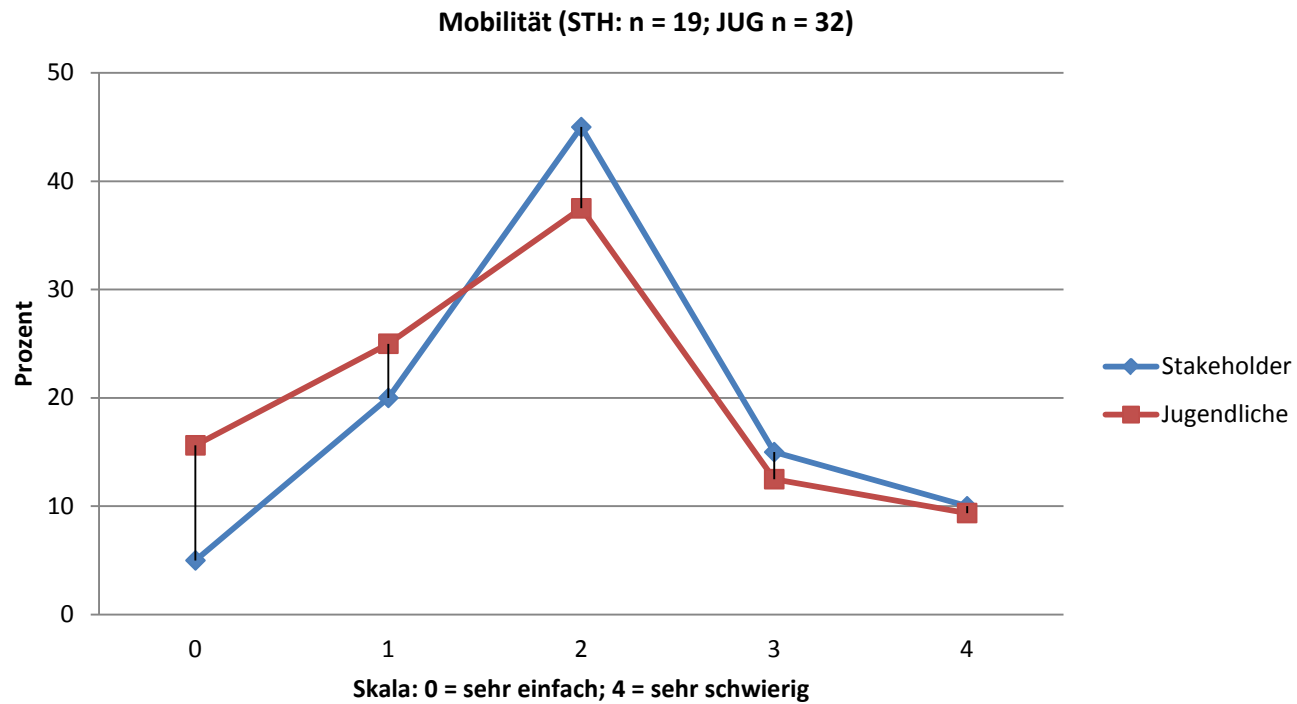
# Informiertheit: Freizeitangebote eigene Gemeinde



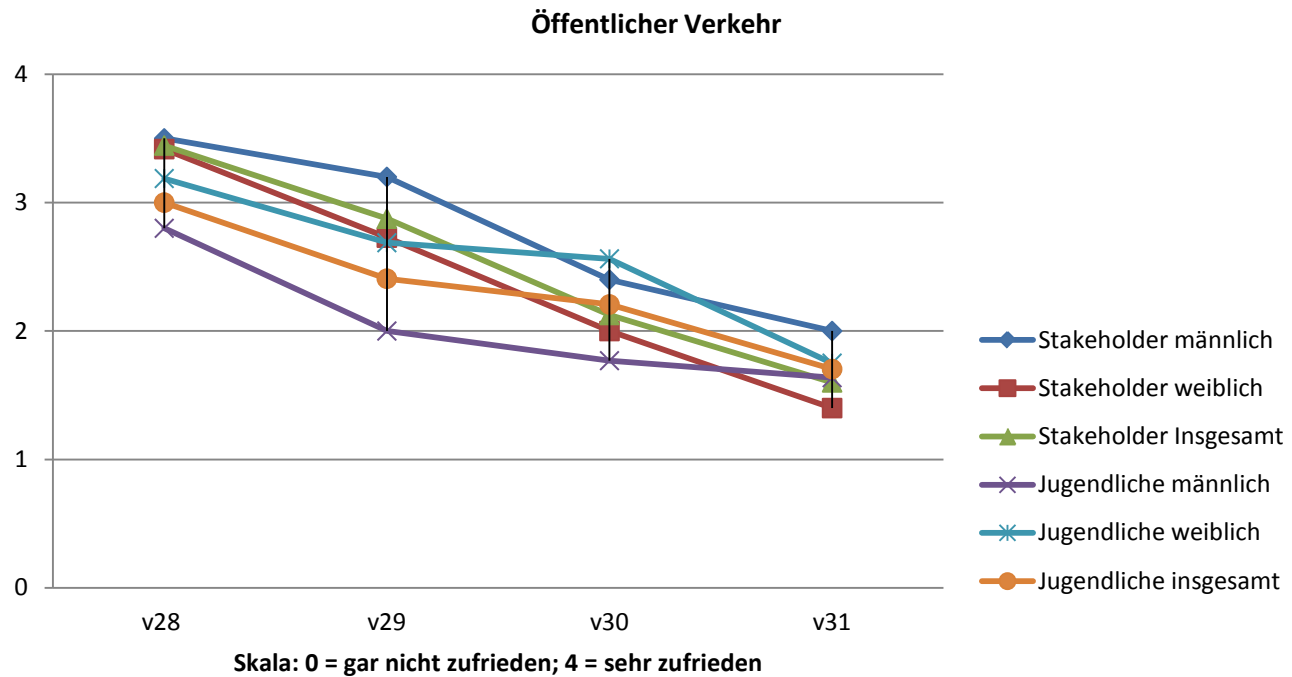
# Informiertheit: Freizeitangebote Nachbargemeinden



# Mobilität



# Öffentlicher Verkehr



## Items Zeitraum

v28 tagsüber an Wochentagen

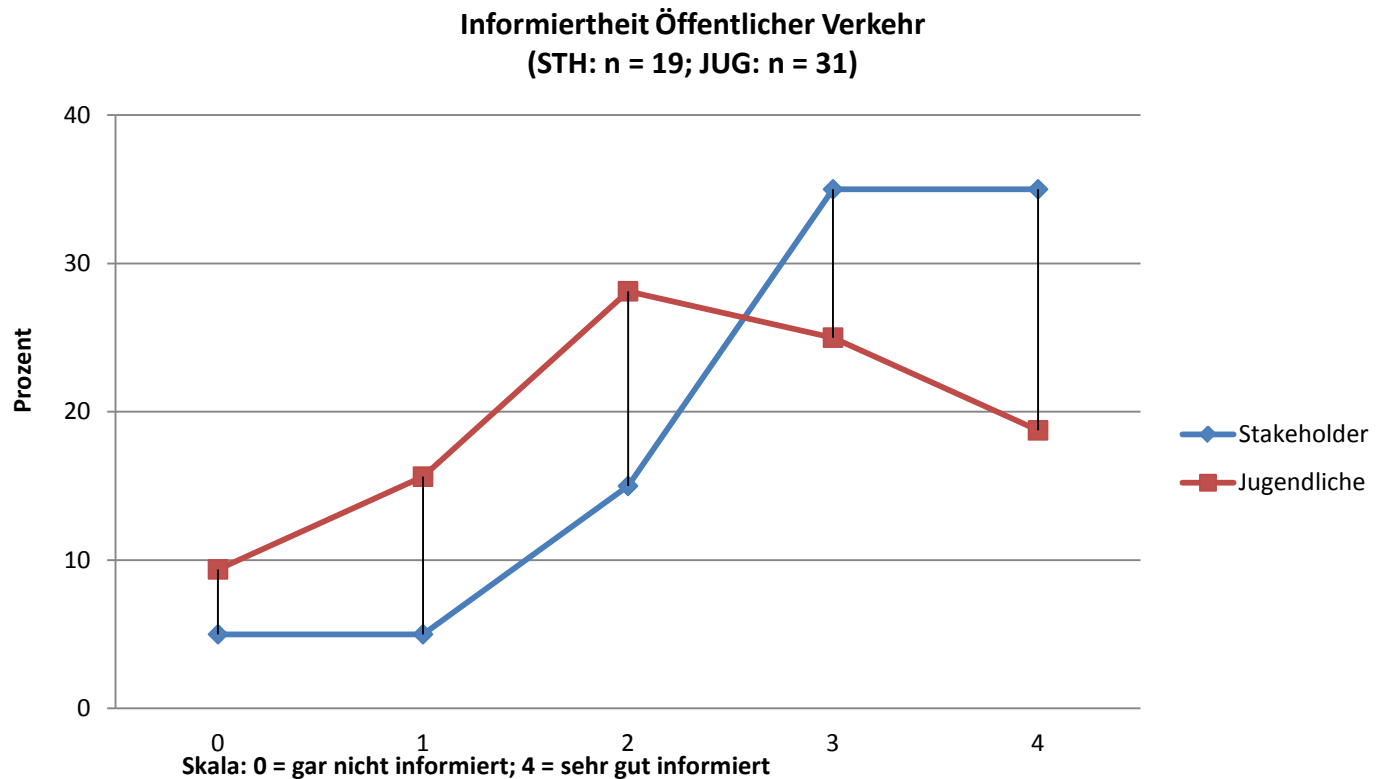
v29 abends an Wochentagen

v30 tagsüber am Wochenende

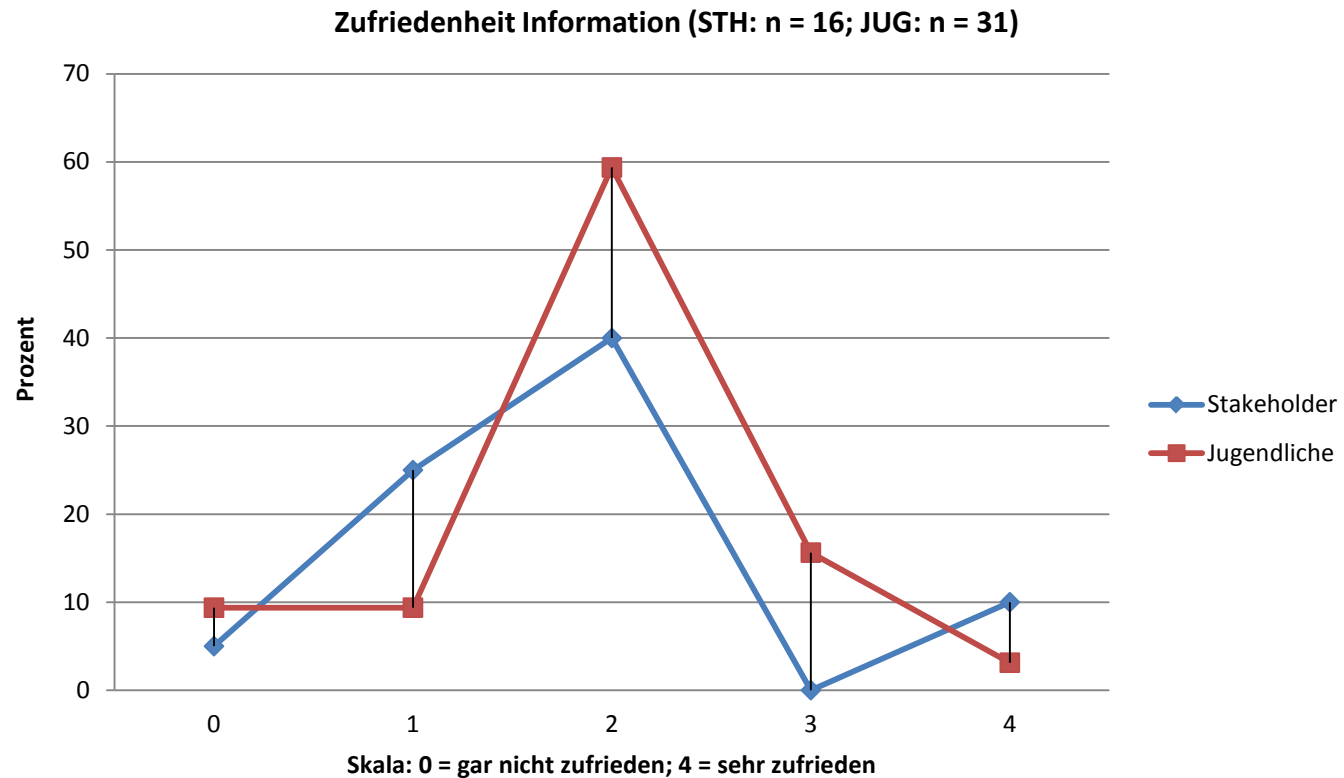
v31 abends am Wochenende



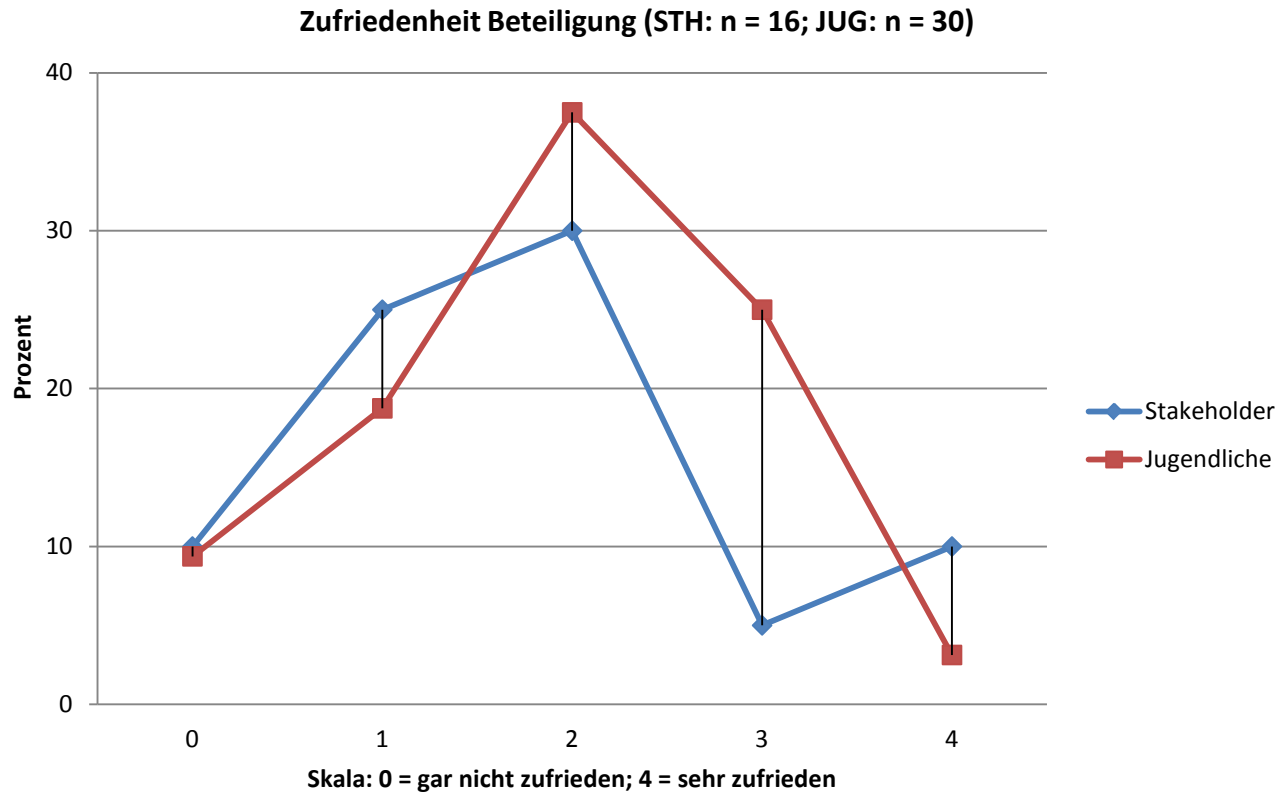
# Öffentlicher Verkehr: Informiertheit



# Zufriedenheit: Informationsmöglichkeiten

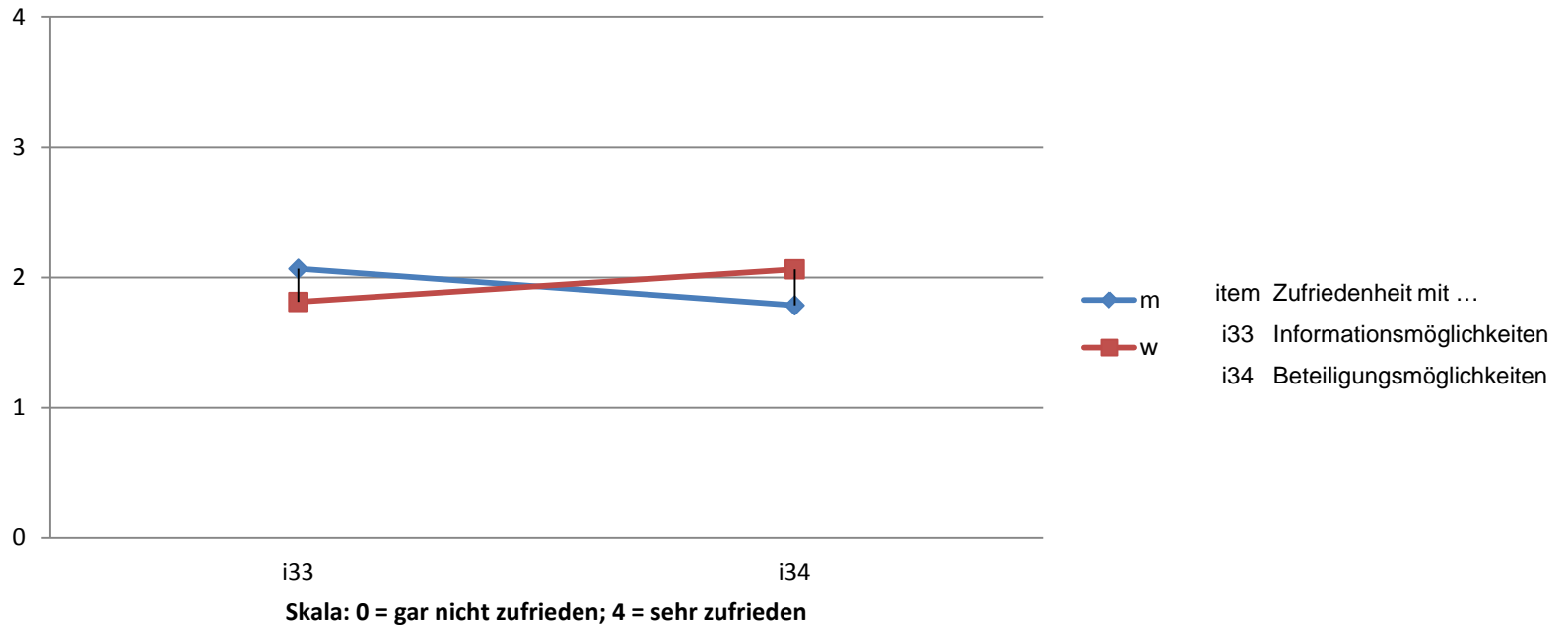


# Zufriedenheit: Beteiligungsmöglichkeiten



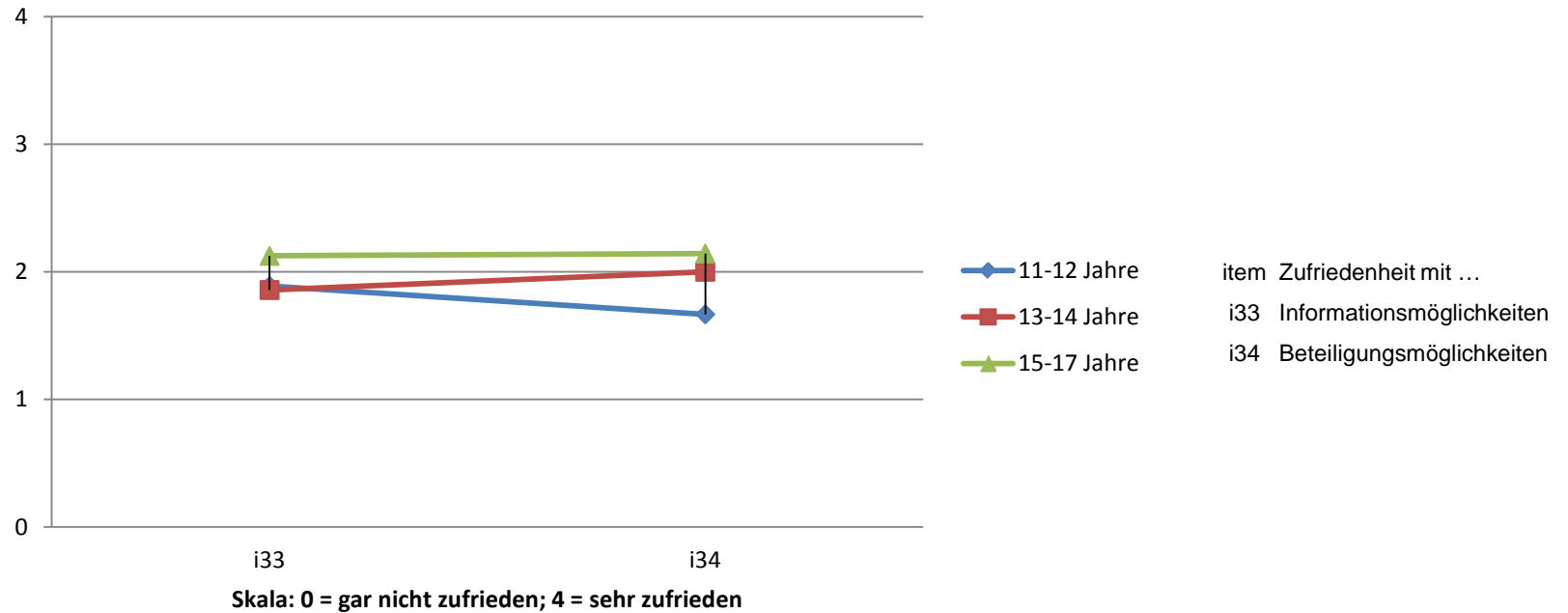
# Zufriedenheit: Information und Beteiligung

Information und Beteiligung: Jugendliche nach Geschlecht



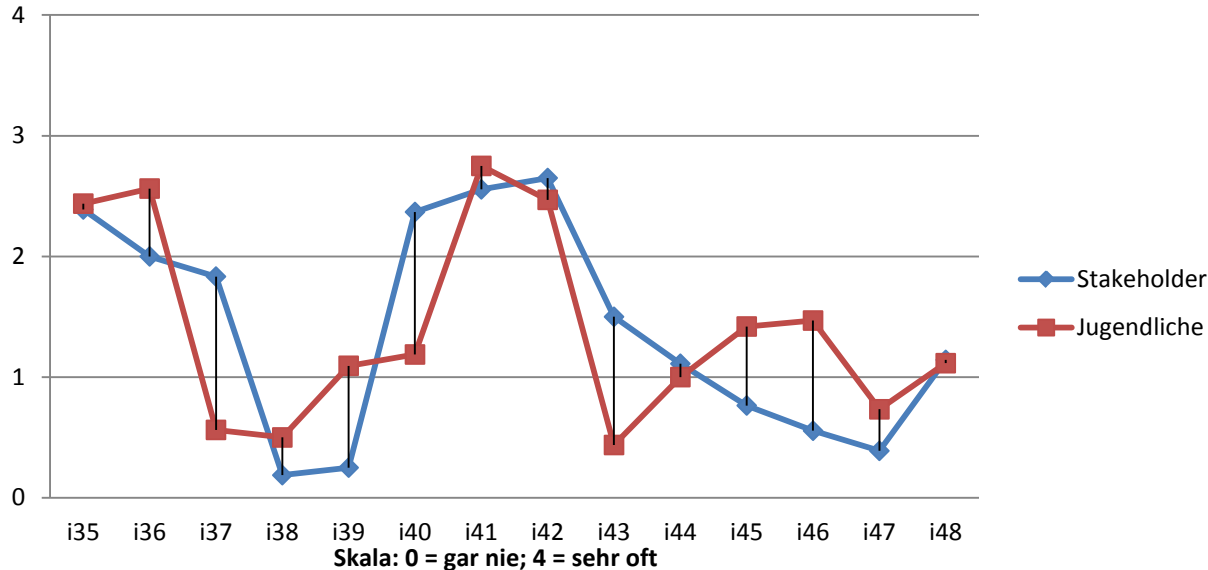
# Zufriedenheit: Information und Beteiligung

Information und Beteiligung: Jugendliche nach Altersgruppen



# Verwendete Medien

Verwendete Medien



## Items Medien

- i35 Aushänge/Plakate
- i36 Eltern
- i37 E-Mail
- i38 Regionalfernsehen
- i39 Radio
- i40 Homepage der Gemeinde
- i41 FreundInnen
- i42 Gemeindezeitung
- i43 Schule/LehrerInnen
- i44 SMS
- i45 Facebook etc.
- i46 Tageszeitungen
- i47 Andere Zeitungen und Zeitschriften
- i48 Andere Informationsquellen

### Andere (Stakeholder):

eigene Veranstaltungen  
 Homepage  
 Liebocher Nachrichten  
 Postwurfsendungen  
[www.stfv.at](http://www.stfv.at), [vereinshomepage](#)

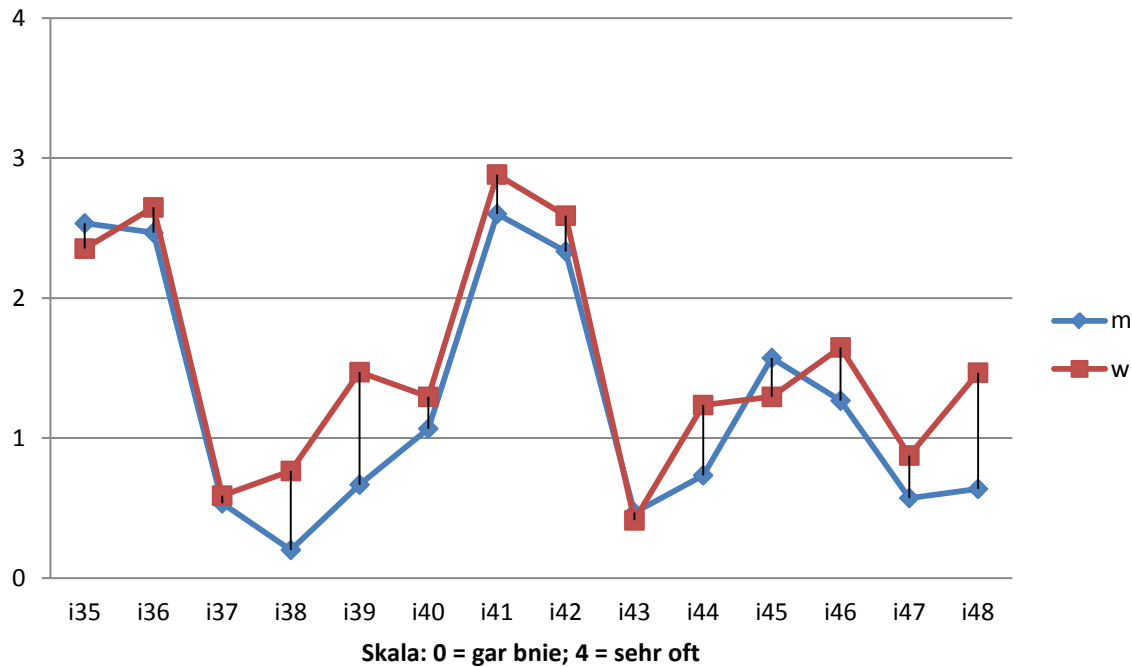
### Andere (Jugendliche):

Familie  
 Liebocher Nachrichten



# Medien: Jugendliche

Verwendete Medien: Jugendliche nach Geschlecht



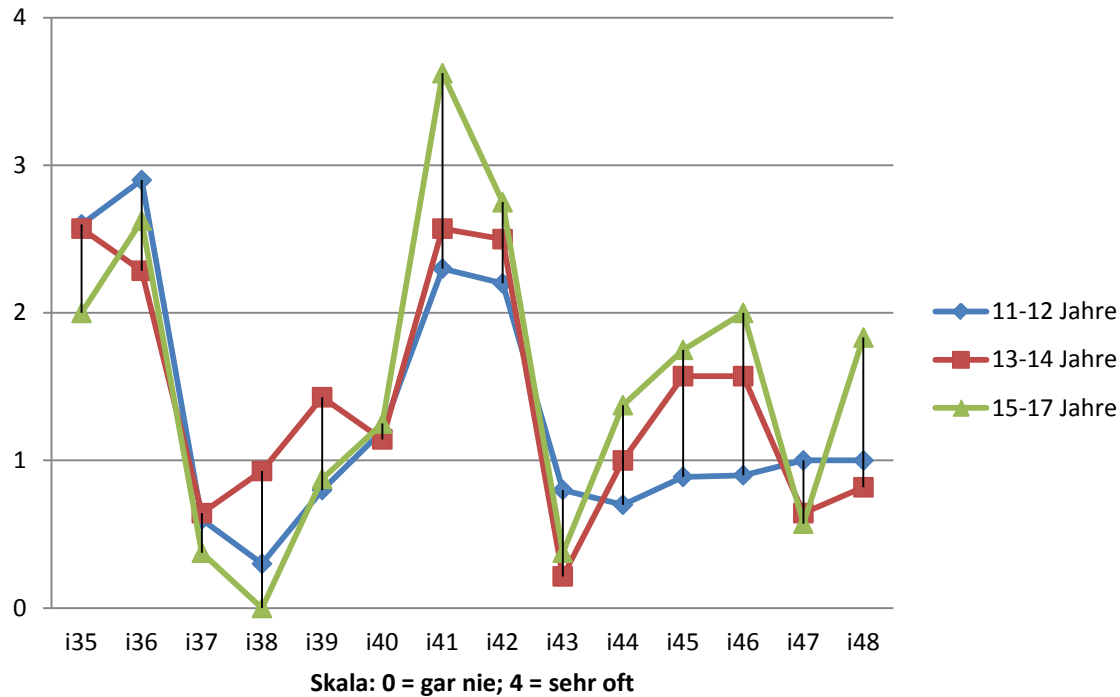
## Items Medien

- i35 Aushänge/Plakate
- i36 Eltern
- i37 E-Mail
- i38 Regionalfernsehen
- i39 Radio
- i40 Homepage der Gemeinde
- i41 FreundInnen
- i42 Gemeindezeitung
- i43 Schule/LehrerInnen
- i44 SMS
- i45 Facebook etc.
- i46 Tageszeitungen
- i47 Andere Zeitungen und Zeitschriften
- i48 Andere Informationsquellen



# Medien: Jugendliche

Verwendete Medien: Jugendliche nach Altersgruppen

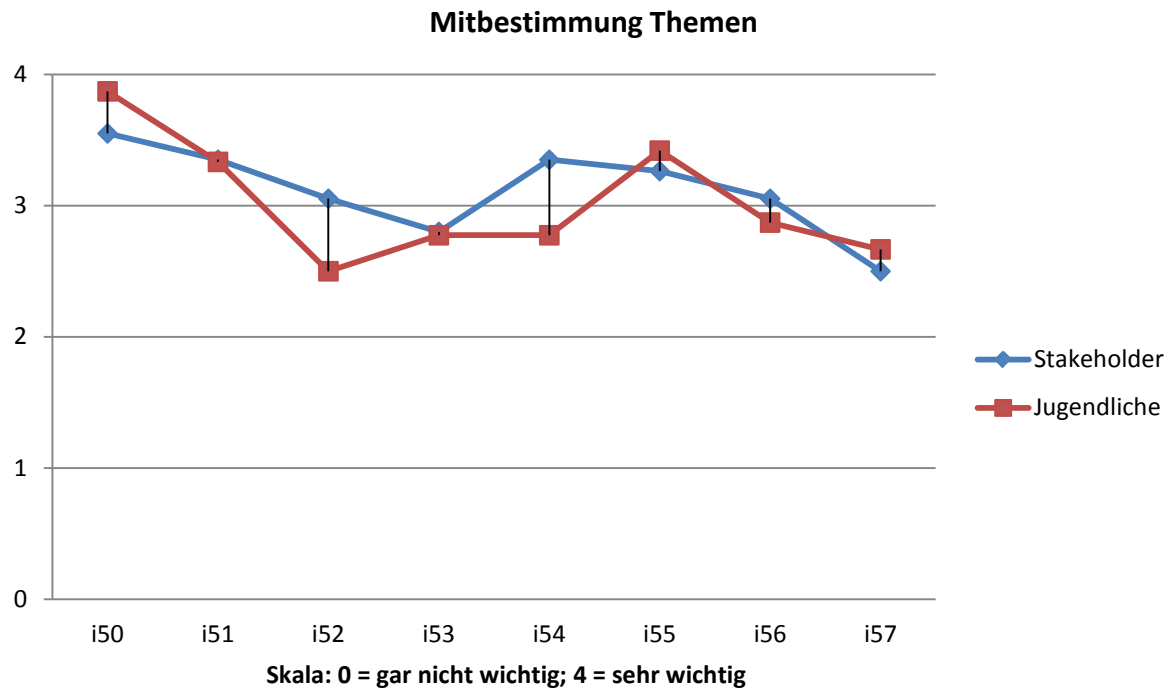


## Items Medien

- i35 Aushänge/Plakate
- i36 Eltern
- i37 E-Mail
- i38 Regionalfernsehen
- i39 Radio
- i40 Homepage der Gemeinde
- i41 FreundInnen
- i42 Gemeindezeitung
- i43 Schule/LehrerInnen
- i44 SMS
- i45 Facebook etc.
- i46 Tageszeitungen
- i47 Andere Zeitungen und Zeitschriften
- i48 Andere Informationsquellen



# Mitbestimmung: Themen



## Items Themen

- i50 Freizeitgestaltung
- i51 Jugendhaus/Jugendzentrum
- i52 Politik
- i53 Schule
- i54 Umweltschutz
- i55 Vereine
- i56 Verkehr, z.B. Fahrzeiten
- i57 Anderes Thema

### Andere Themen (Stakeholder):

Jugendliche sollen in der Entscheidungsfindung generell eingebunden werden!

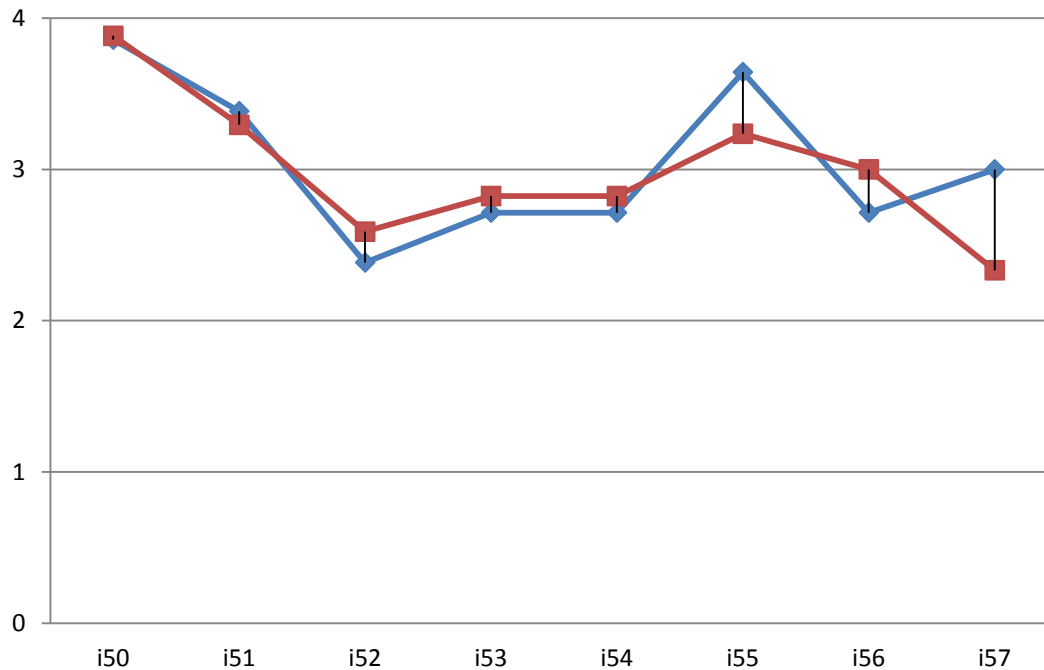
### Andere Themen (Jugendliche):

Betreuung Skaterplatz, Ausflugsvorschläge  
Gemeindegestaltung  
Raumgestaltung  
Verkehr  
Was neu gebaut werden soll (Badesee)



# Mitbestimmung: Themen Jugendliche

Themen: Jugendliche nach Geschlecht



Skala: 0 = gar nicht wichtig; 4 = sehr wichtig

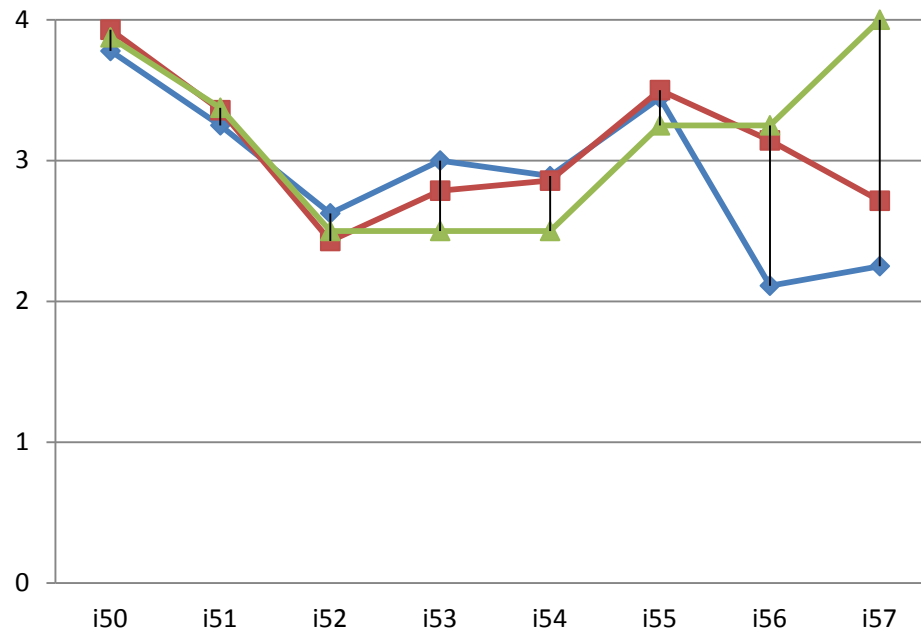
## Items Themen

- i50 Freizeitgestaltung
- i51 Jugendhaus/Jugendzentrum
- i52 Politik
- i53 Schule
- i54 Umweltschutz
- i55 Vereine
- i56 Verkehr, z.B. Fahrzeiten
- i57 Anderes Thema



# Mitbestimmung: Themen Jugendliche

Themen: Jugendliche nach Altersgruppen



Skala: 0 = gar nicht wichtig; 4 = sehr wichtig

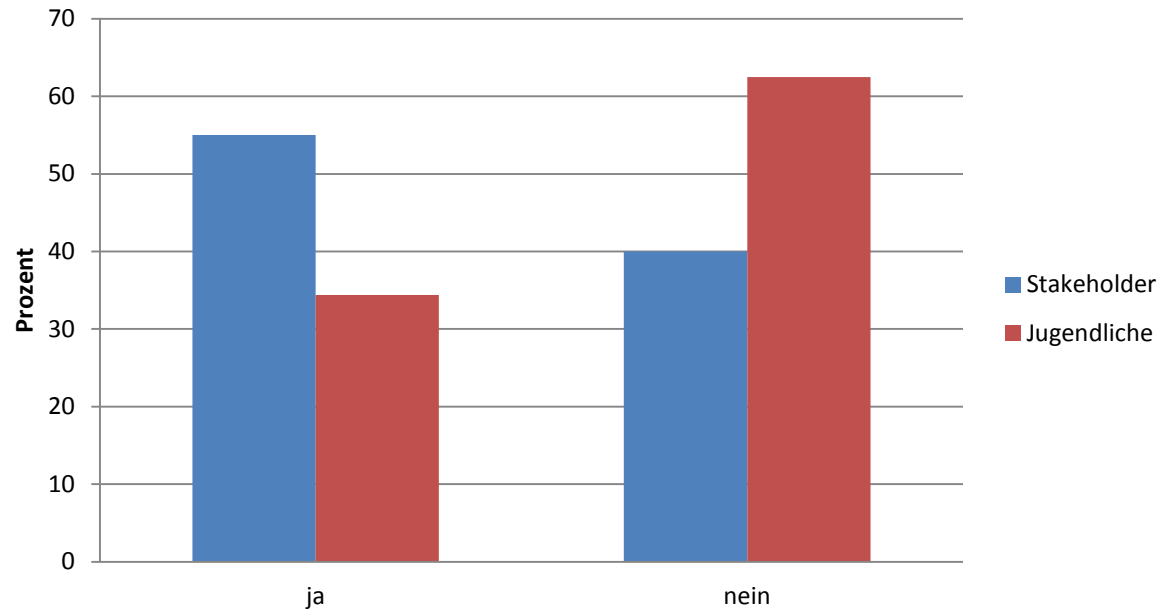
## Items Themen

- i50 Freizeitgestaltung
- i51 Jugendhaus/Jugendzentrum
- i52 Politik
- i53 Schule
- i54 Umweltschutz
- i55 Vereine
- i56 Verkehr, z.B. Fahrzeiten
- i57 Anderes Thema

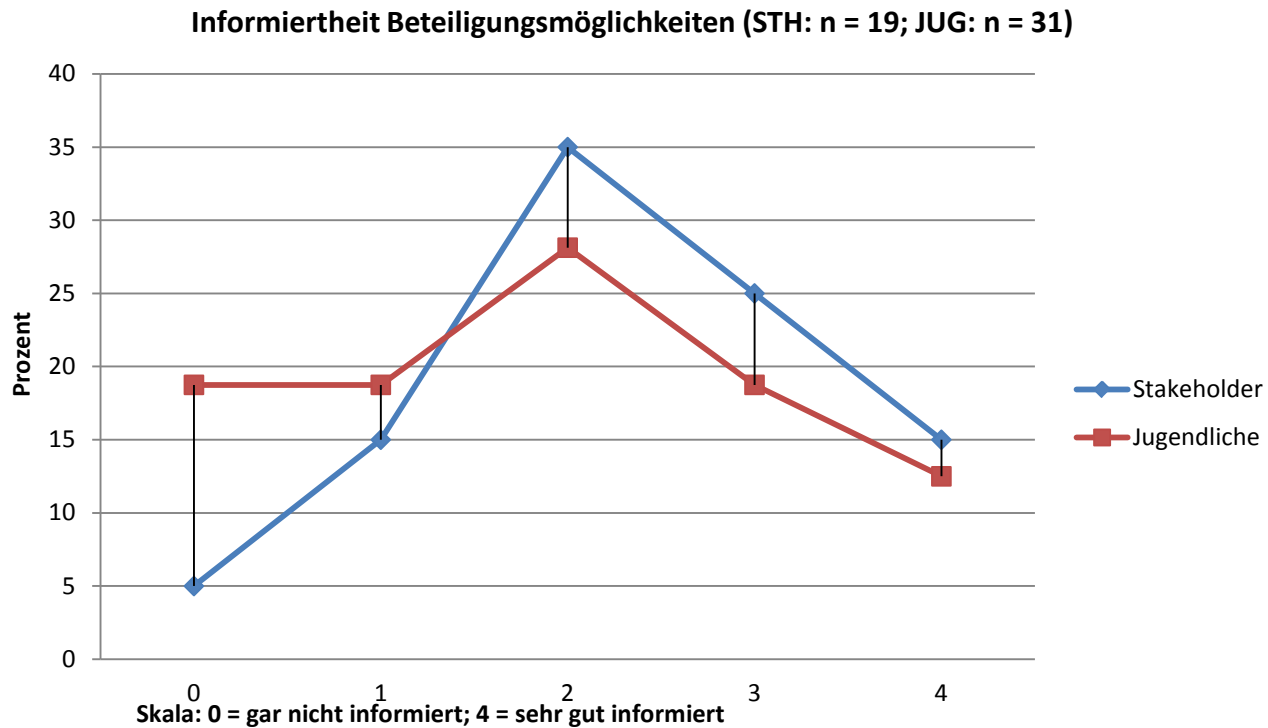


# Jugendbeteiligung: Erfahrungen

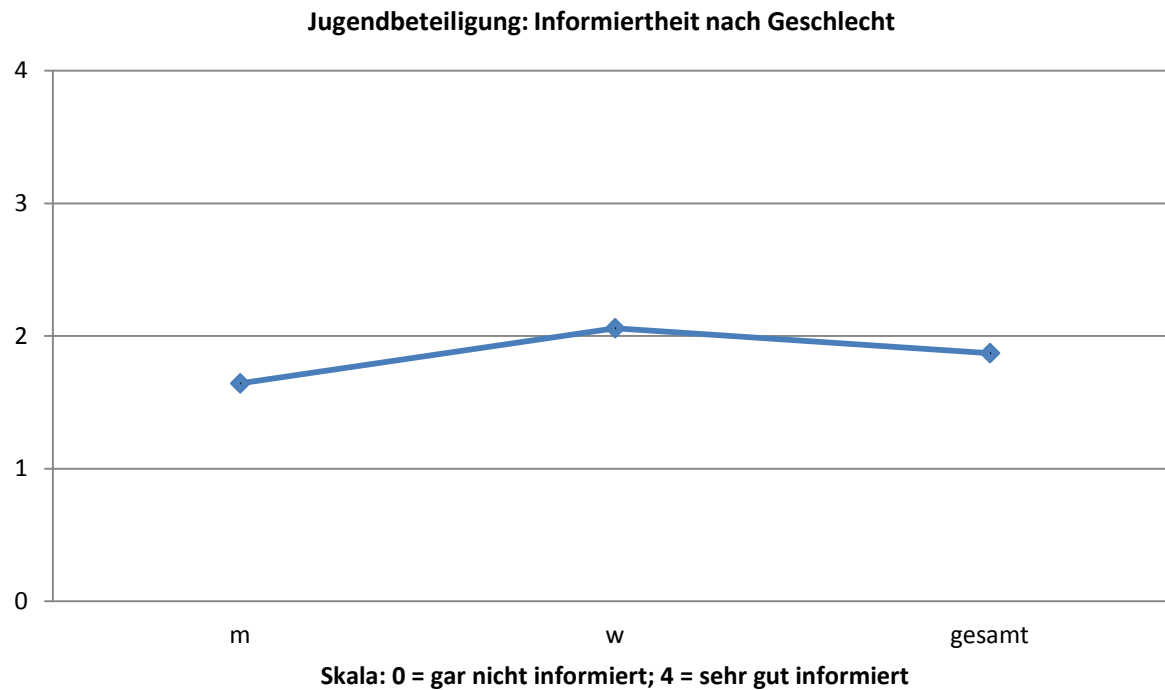
Erfahrung mit Jugendbeteiligung  
(STH: n = 20; JUG: n = 31)



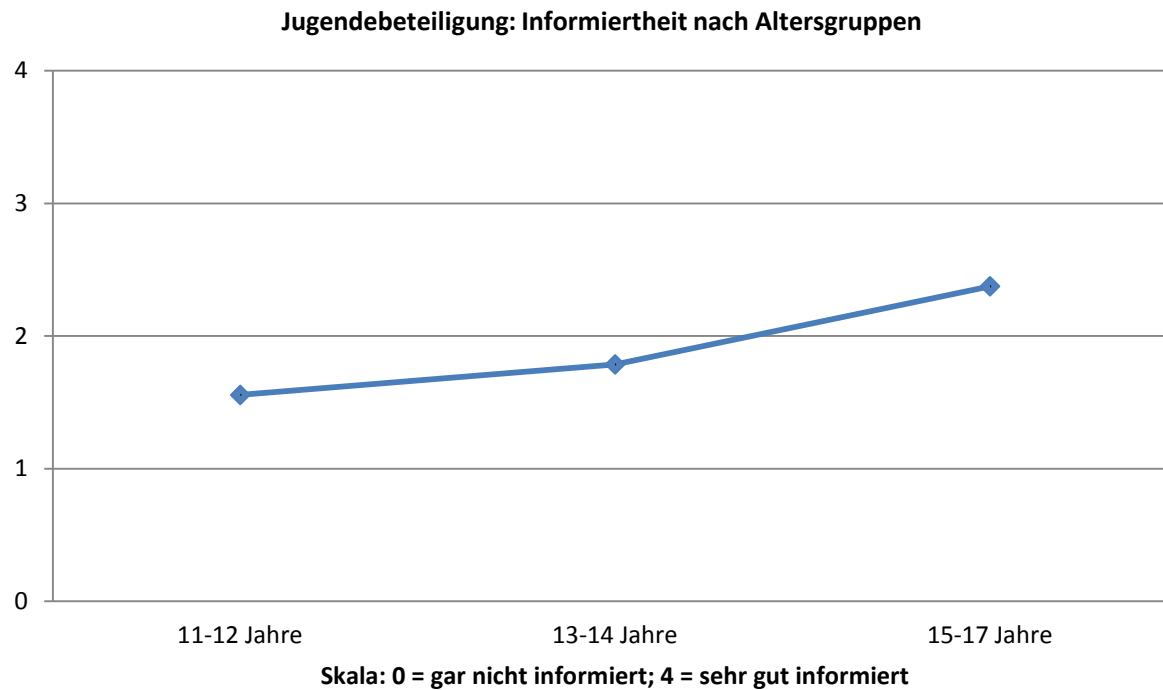
# Jugendbeteiligung: Informiertheit



# Jugendbeteiligung: Informiertheit Jugendliche

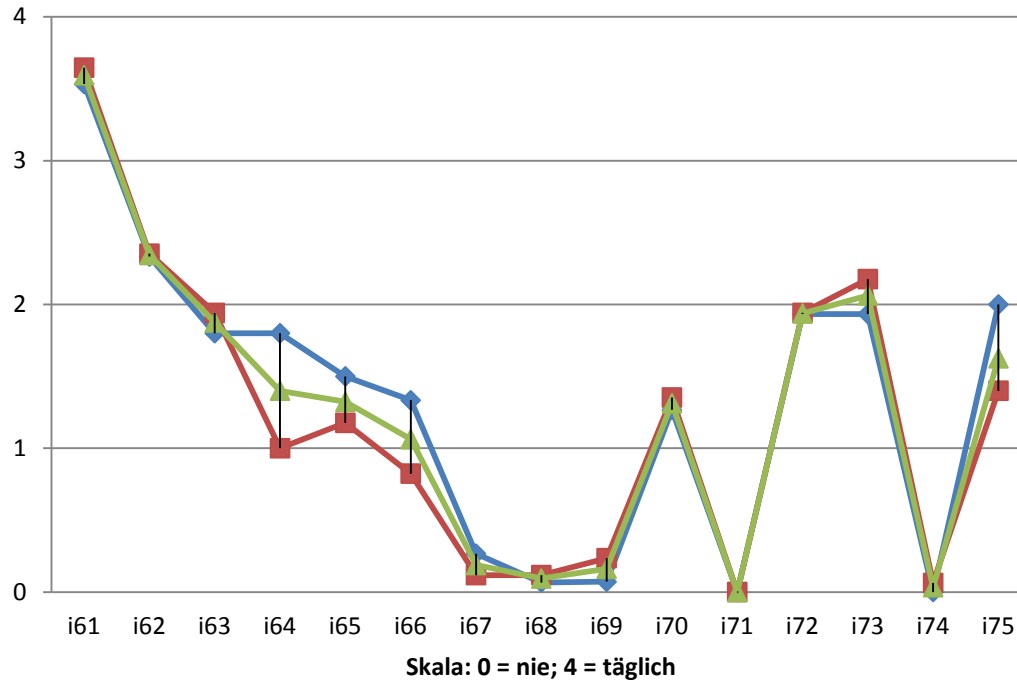


# Jugendbeteiligung: Informiertheit Jugendliche



# Freizeitverhalten nach Geschlecht

Freizeitverhalten nach Geschlecht



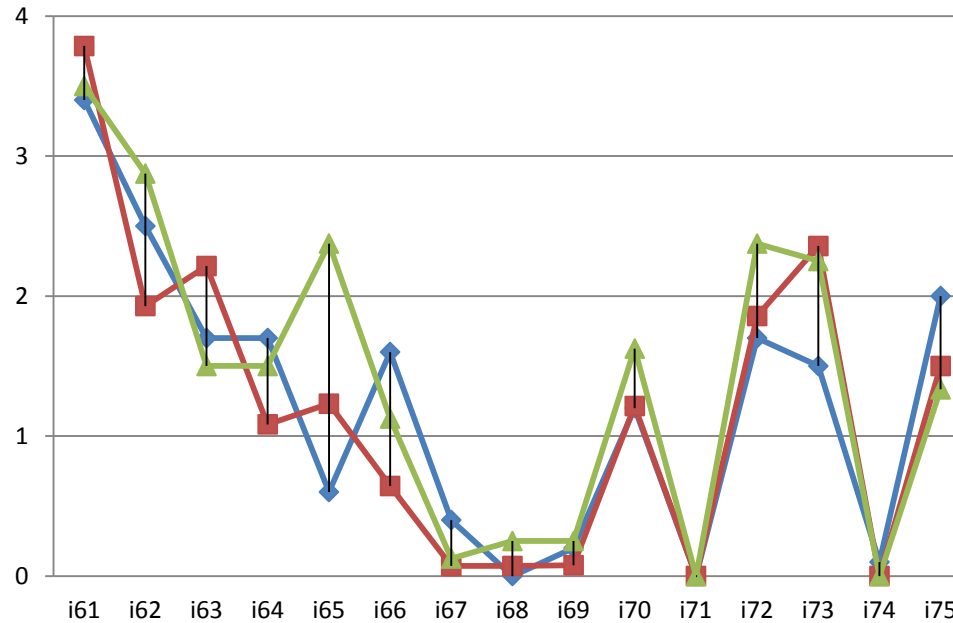
## Item Orte

- i 61 zu Hause
- i 62 FreundInnen
- i 63 Verwandte
- i 64 Spielplätze/Sportanlagen
- i 65 Lokalen
- i 66 Sportverein
- i 67 Hilfsorganisation
- i 68 verbandliche Jugendgruppe
- i 69 religiöse Jugendgruppe
- i 70 kulturelle Veranstaltungen
- i 71 Szene Seiersberg
- i 72 öffentl. Plätze/Park/Straße
- i 73 EKZ/Geschäfte
- i 74 Betreuungseinrichtung
- i 75 andere Orte



# Freizeitverhalten nach Altersgruppen

Freizeitverhalten nach Altersgruppen



Skala: 0 = nie; 4 = täglich

## Item Orte

- i 61 zu Hause
- i 62 FreundInnen
- i 63 Verwandte
- i 64 Spielplätze/Sportanlagen
- i 65 Lokalen
- i 66 Sportverein
- i 67 Hilfsorganisation
- i 68 verbandliche Jugendgruppe
- i 69 religiöse Jugendgruppe
- i 70 kulturelle Veranstaltungen
- i 71 Szene Seiersberg
- i 72 öffentl. Plätze/Park/Straße
- i 73 EKZ/Geschäfte
- i 74 Betreuungseinrichtung
- i 75 andere Orte



# Freizeitverhalten nach Altersgruppen

## Andere

Am Dorfplatz oder Eisessen, Radfahren

andere Bundesländer

Graz-Murpromenade,

Ich habe noch nie vom "Szene Seiersberg" gehört

Kärnten, Kroatien

Roving, Computer

S`ding - Volleyballtraining

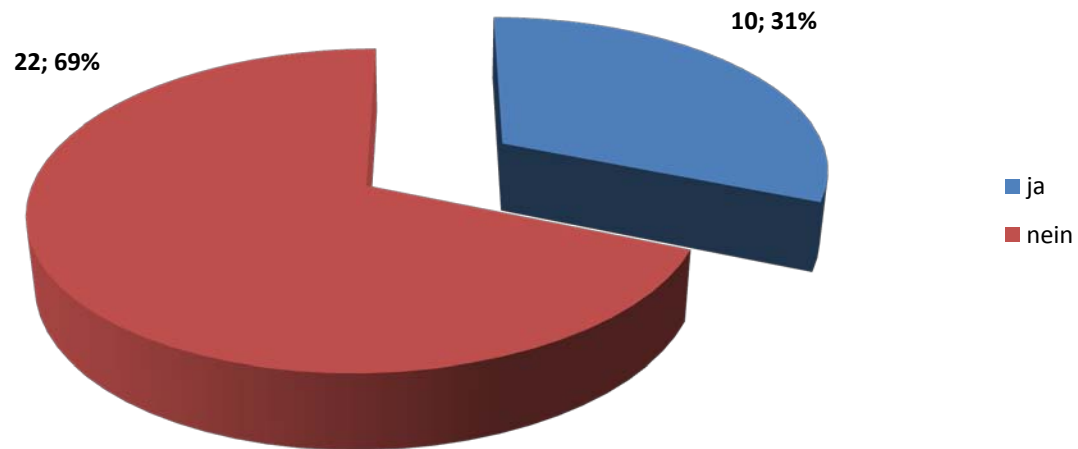
Schwimmbad

Urlaub

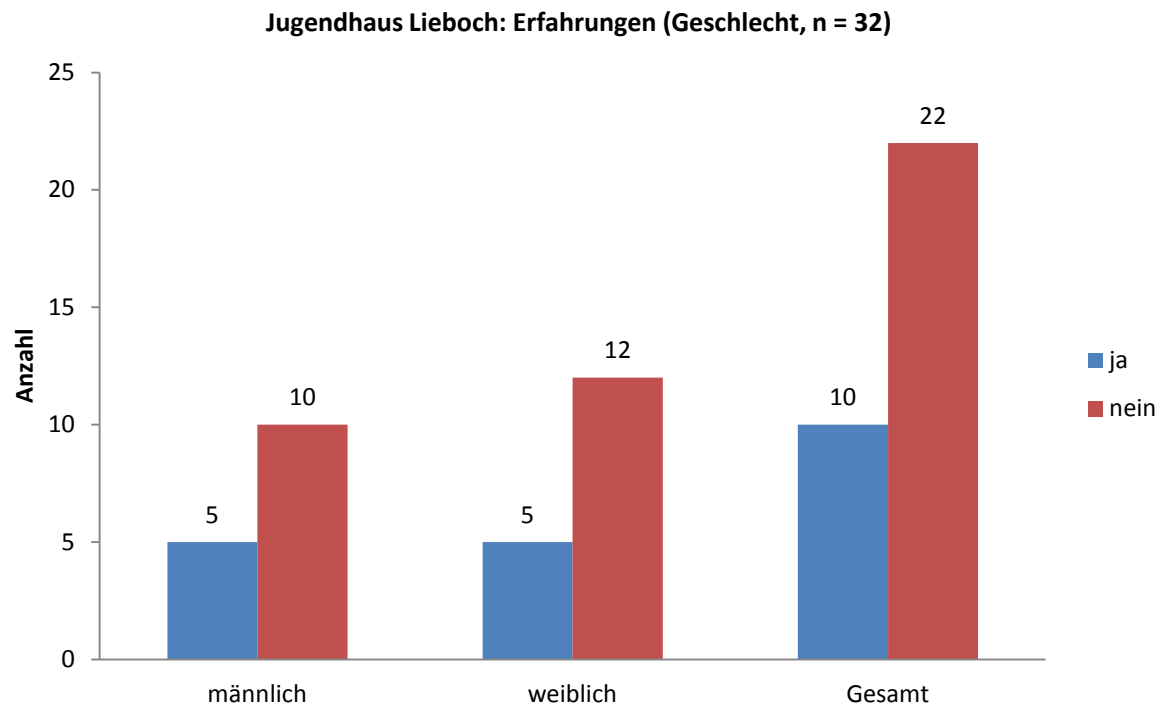


# Jugendhaus Lieboch: Erfahrungen

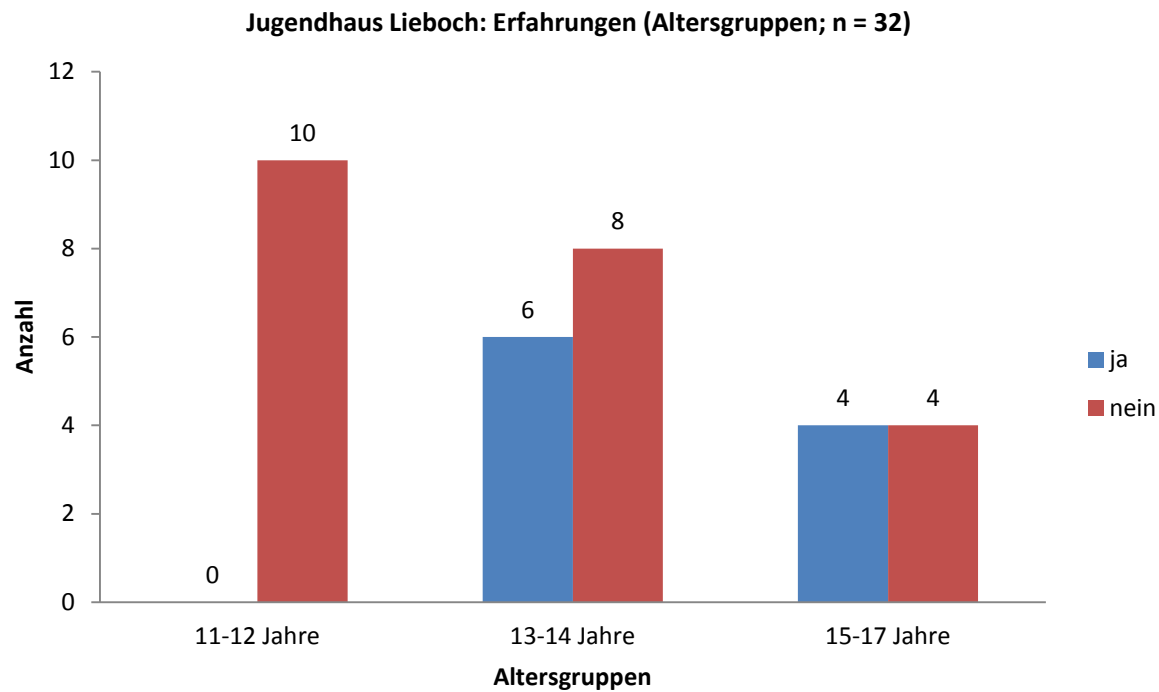
Jugendhaus Lieboch (n = 32)



# Jugendhaus Lieboch: Erfahrungen

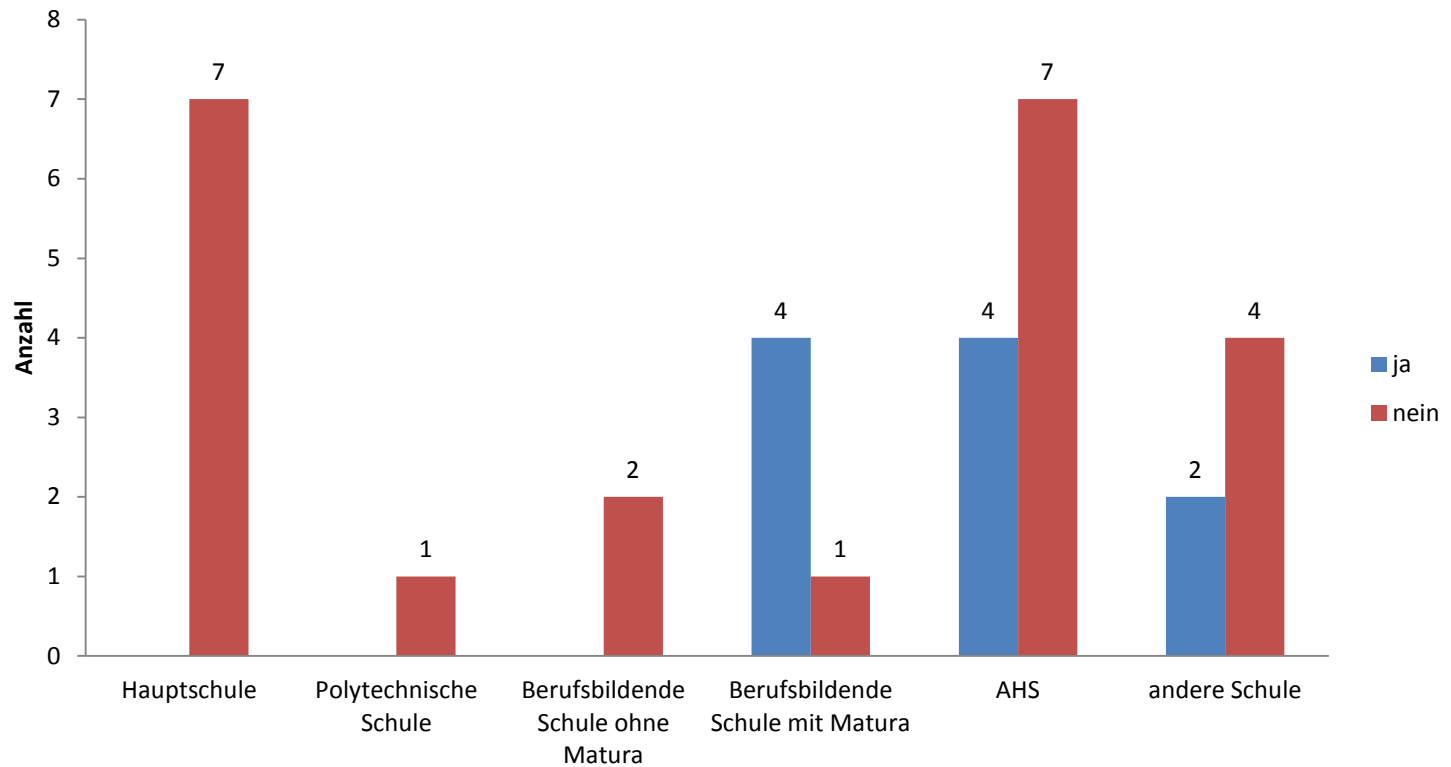


# Jugendhaus Lieboch: Erfahrungen



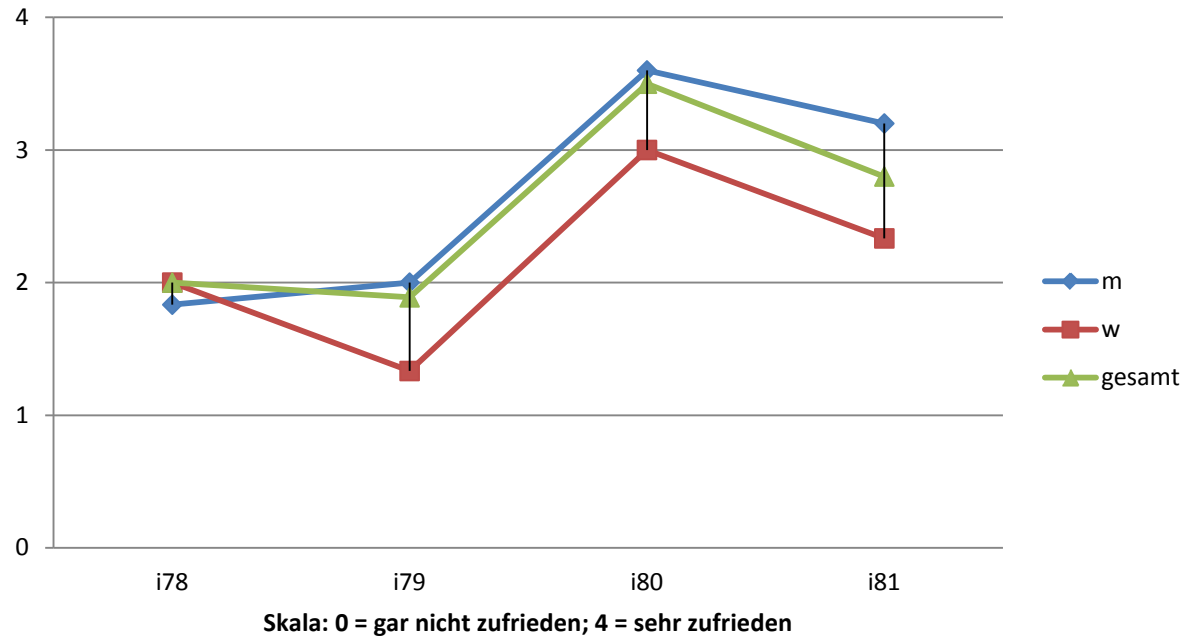
# Jugendhaus Lieboch: Erfahrungen

Jugendhaus Lieboch: Erfahrungen (Ausbildung; n = 32)



# Jugendhaus Lieboch: Zufriedenheit

Jugendhaus Lieboch: Zufriedenheit nach Geschlecht



items

i78 Öffnungszeiten

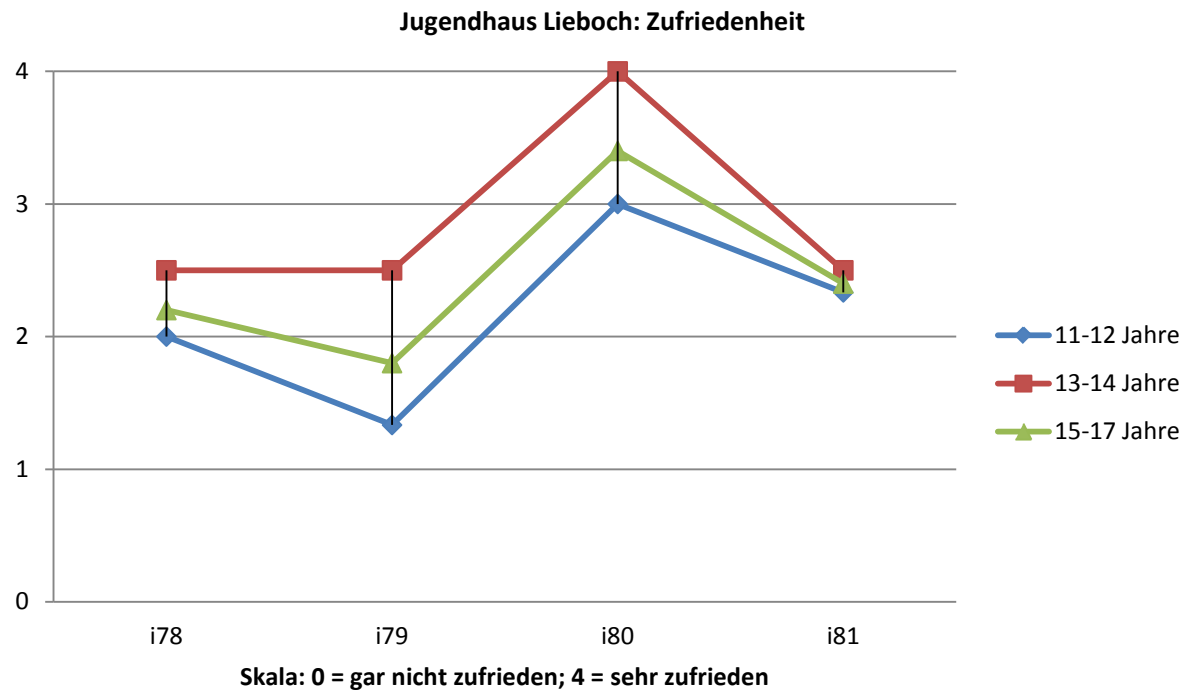
i79 Angebote und Projekte

i80 Lage/Standort

i81 Kompetenz der MitarbeiterInnen



# Jugendhaus Lieboch: Zufriedenheit



items

i78 Öffnungszeiten

i79 Angebote und Projekte

i80 Lage/Standort

i81 Kompetenz der MitarbeiterInnen



# Jugendhaus Lieboch: Anmerkungen

## Anmerkungen

- Es ist und wird eines der wichtigsten Orte in Lieboch
- Ich will kein Haus, ich will einfach einen Ort/Raum
- Ich wohne in der Nähe vom Jugendhaus. Dort ist im Moment sehr dreckig und schierch!
- Lageplan wäre gut!
- nein
- Sportmöglichkeiten um das Haus wären top!
- Viele Zigaretten liegen am Boden!
- Wann wird das alles dazu gebaut was uns versprochen
- Wo ist das Jugendhaus?



# Zusammenfassung





### **Freizeitgestaltung:**

Weder Jugendliche noch Stakeholder sind mit den Möglichkeiten für Jugendliche, ihre Freizeitinteressen in ihrer Gemeinde zu pflegen, zufrieden.

### **Angebotsformen:**

Besonders wichtig sind für Jugendliche Sportangebote - Bestätigung mittels der offenen Frage: Jugendliche gaben hauptsächlich spezielle Sportangebote an.

Stakeholder finden Bildungsangebote und Geschlechts- und Altersspezifische Angebote für wichtiger als die befragten Jugendlichen.

### **Zielgruppen:**

Sowohl die Stakeholder als auch die befragten Jugendlichen geben an, dass die wichtigste Zielgruppe „Jugendliche zwischen 12 und 18 Jahren“ ist.





### **Angebotszeiten und Angebotsorte:**

Die Tage Freitag und Samstag werden von allen Befragten am häufigsten genannt, wenn es darum geht, wann Angebote zur Verfügung stehen sollen.

Sowohl die befragten Jugendlichen und auch Stakeholder finden, dass Angebote vermehrt an verschiedenen Orten und je nach Jahreszeit angeboten werden sollen.

### **Informiertheit:**

Über Freizeitangebote in der eigenen Gemeinde, Freizeitangebote in Nachbargemeinden und Mobilität fühlen sich die befragten Jugendlichen nicht sehr gut informiert.

Weder Jugendliche noch Stakeholder sind sehr zufrieden mit den Möglichkeiten für Jugendliche sich darüber zu informieren, was in ihrer Gemeinde passiert. Informierter fühlen sich die Befragten über Mitbestimmungsmöglichkeiten für Jugendliche in der Gemeinde.





### **Verwendete Medien:**

Homepage der Gemeinde wird von den Jugendlichen nicht benutzt. Die Gemeindezeitung wird von Stakeholdern und den befragten Jugendlichen gleich häufig verwendet.

### **Beteiligung:**

Die befragten Jugendlichen sind mit den Beteiligungsmöglichkeiten zufriedener als die Stakeholder. Erwachsene haben prozentuell mehr Erfahrung mit Jugendbeteiligung als die befragten Jugendlichen.

