



Zwischenbericht

Hilfe für die Erdbeben-Opfer in Kroatien durch den Seelsorgeraum Kaiserwald und die Gemeinden

Die Initiative von Gerhard Huber hat spontane und sehr große Spendenfreudigkeit geweckt! Mehr als 500 Spender/-innen erbrachten ein Ergebnis von ca. €53.000.- (Stand: 19. Jänner).

Vielen herzlichen Dank an alle, die dazu beigetragen haben!

Damit konnten am 7. Jänner 2021 10 Wohncontainer von Lieboch nach Sisak transportiert werden. Zwei weitere Container werden demnächst den Weg in das Erbebengebiet antreten.

Inzwischen hat Gerhard Huber von seinen kroatischen Freunden erfahren, dass neben zusätzlichen Containern vor allem Kleinmöbel für die Ausstattung der Container benötigt werden. Die Caritas hat Gerhard bereits zugesagt, eine größere Anzahl an Möbeln zu liefern.

Um den weiteren Ankauf und den Transport von Containern finanzieren zu können, bitten wir weiterhin um Spenden auf das folgende Konto:

Kontoname: Pfarre Lieboch
IBAN: AT63 3821 0000 0000 1073
Betreff: Erdbeben Kroatien

Spenden, die die Kosten für den Ankauf der Container überschreiten, werden in weiterer Folge für den Einkauf von Lebensmitteln vor Ort genutzt.

Bitte von Lebensmittel- und Kleidungsspenden abzusehen!

Gotthard Rainer

Containertransport



...von Lieboch ...



... mit freundlicher
Polizeibegleitung ...



... nach Sisak

Information

Rückhaltebecken Liebochbach/Lusenbach – Durchführung Probestau

Gemäß einer Auflage der Wasserrechtsbehörde muss die Marktgemeinde Lieboch die Funktionsfähigkeit des Rückhaltebeckens Liebochbach/Lusenbach (Staufläche und Damm) prüfen. Diese Prüfung erfolgt durch die Durchführung eines „Probestaus“. Bei diesem wird ein Drittel der Staufläche, im Ausmaß von ca. 200.000 m³, überflutet.

Wir dürfen Sie darüber informieren, dass dieser Probestau ab dem 29. Jänner 2021 durchgeführt wird.

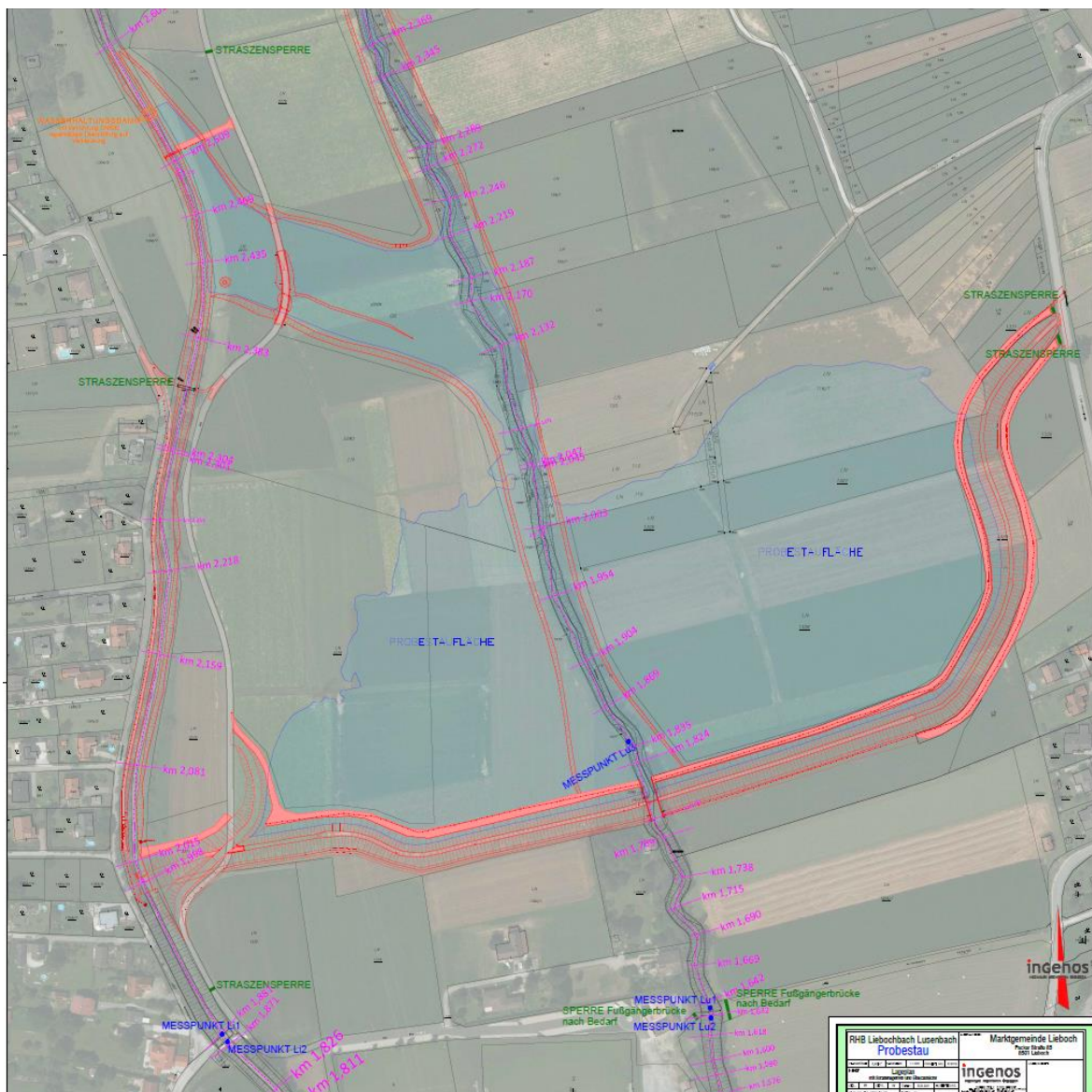
Aufgrund dieser Überflutung werden ein Teilbereich der Riedstraße, Zufahrten und Wege zum Rückhaltebecken ab 29. Jänner 2021, 07:00 Uhr, für den Kfz-, Rad- und Fußgängerverkehr, gesperrt. Die Sperren und die Überflutungsfläche entnehmen Sie dem nachfolgenden Lageplan.

Die voraussichtliche Dauer dieser Überprüfung beträgt zwei Wochen.

Dieser Zeitraum kann sich jedoch (witterungsbedingt) ändern.

Vielen Dank für Ihr/Euer Verständnis!

Bürgermeister Stefan Helmreich



Privatkindergarten Springinkerl in Dobl sucht **KindergartenpädagogIn** für die Leitung. Montessori-Ausbildung von Vorteil. www.kindergarten-springinkerl.at. Bewerbung an kindergarten.springinkerl@gmail.com oder [0664/5763273](tel:06645763273) (Obmann Martin Saurugger).